

■ MCM-4000 / MCM-1000

MACHINE A COMMANDE NUMERIQUE DE COUPAGE/SOUDAGE 5 AXES

Les MCM de Promotech sont des machines de coupe/soudage mobiles. Ils s'adaptent aux surfaces courbées, coniques ou plates, ainsi qu'aux surfaces irrégulières.

Ces machines sont conçues et fabriquées par Promotech avec des composants de qualité européens.

■ La configuration standard de la MCM:

- Kit d'oxycoupage pour simple ouverture et chanfreinage dessus et dessous (double chanfrein)
- Soudage sous flux SAW
- Soudage MIG/MAG (sur demande)

■ Options:

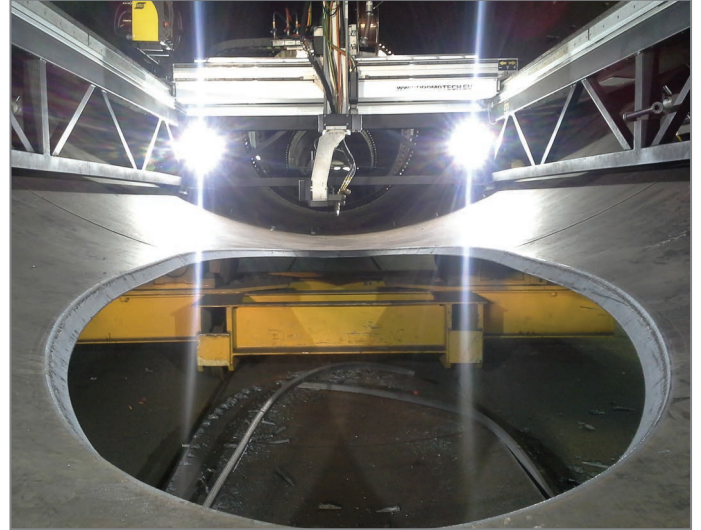
- Kit de coupe plasma
- Import fichiers de données DXF

■ Principaux avantages MCM:

- Chaque pièce (p. ex. tour de porte) peut être scannée pour obtenir des formes de coupes individuelles
- Grande mobilité
- Un seul opérateur
- Mise en place rapide et facile
- Le coupe, chanfreinage et soudage sont effectués de manière automatique
- Des soudures de haute qualité, des résultats réguliers
- Commande à distance de la torche disponible
- Connexion WiFi pour le suivi, l'enregistrement et le chargement
- Fabriqué en UE
- Le système MCM est une solution éprouvée dans la fabrication d'éoliennes

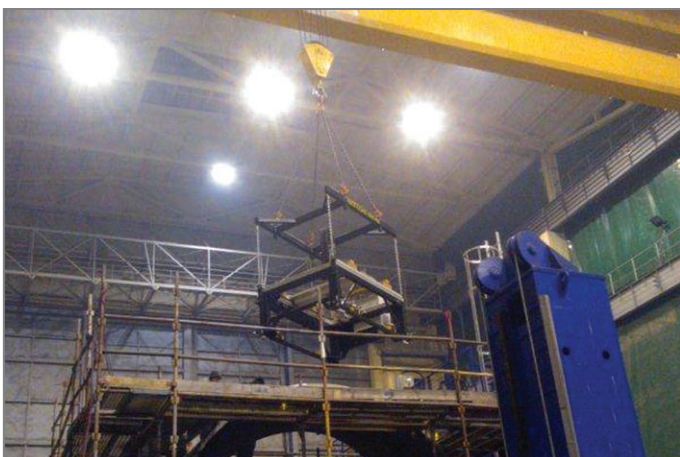


APPLICATIONS MCM-4000: EOLIENNES ON-SHORE



Le balayage, l'oxycoupage/chanfreinage et le soudage des portes d'accès / un seul opérateur.

APPLICATIONS MCM-1000: EOLIENNES OFF-SHORE

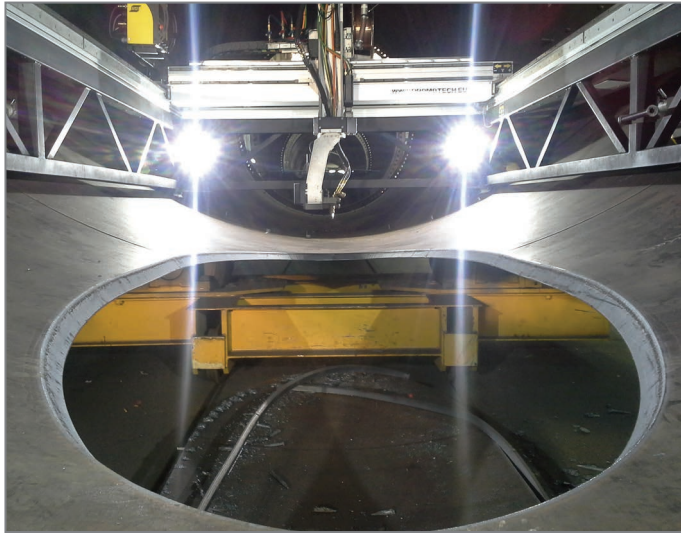


AUTRES APPLICATIONS MCM-4000: SOUDAGE FIL FOURRE



Spécifications techniques	MCM-1000	MCM-4000
Positionnement:		
Interne (cylindre, réservoir)	OUI	OUI
Externe (cylindre, réservoir)	Option	Option
Sur une surface plate	Option	Option
Zone de travail	1000 x 2200 mm	1400 x 4000 mm
Diamètre de coupe effectif (coupe droite)	50 – 1000 mm	50 – 1400 mm
Epaisseur de coupe (acier carbone)	15 – 150 mm	15 – 150 mm
Option: 200 mm	sur demande	sur demande
Angle chanfrein	0 à 45°	0 à 45°
Nombre d'axes commandés:	5 axes	5 axes
Coupage:		
• Kit d'oxycoupage	OUI	OUI
• Compatible coupage plasma	Option	Option
Soudage:		
sous flux SAW	Option (recommandée)	Option (recommandée)
MIG/MAG/fil fourré/fil poudre métallique	sur demande	sur demande
Menu en anglais, allemand	OUI	OUI
Autres langues	sur demande	sur demande
Vitesse de torche maxi dans l'axe X et Y	jusqu'à 2,0 m/min	jusqu'à 2,0 m/min
Poids	ca. 500 kg	ca. 720 kg





La machine MCM permet la découpe et le chanfreinage de surface multiples. Ceci permet une préparation idéale des pièces et le soudage sous flux de haute qualité.

Possibilité d'équiper la MCM avec un logiciel de suivi des paramètres en ligne.



Routeur réseau incorporé permettant un accès à distance de l'interface machine (réseau VNC)



Compatible avec ordinateur ou PC portable

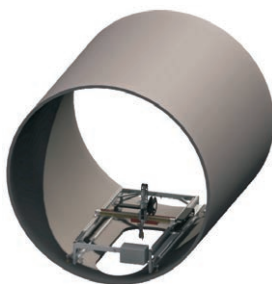


Connexions WIFI et filaire

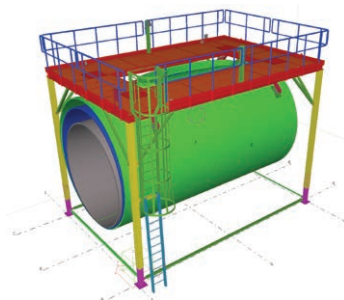


Mise à jour logiciel et diagnostic machine sur demande

• interne



• externe



Mitglied im **DVS**
DVS – Deutscher Verband für Schweißen
und verwandte Verfahren e.V.

American Welding Society
Supporting Company Member



PROMOTECH Sp. z o.o.
ul. Elewatorska 23/1, 15-620 BIAŁYSTOK, POLAND
tel. (+48 85) 678 34 05, fax (+48 85) 662 78 77
marketing@promotech.eu www.promotech.eu

Votre distributeur:

