

## ■ ABM-28 | CHANFREINEUSE AUTOMATIQUE PORTABLE

Cette chanfreineuse portable de dernière génération permet d'usiner vos chanfreins (dessus et dessous) ainsi que le dressage des bords, de manière automatique



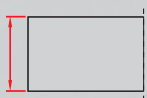
### Parmi les caractéristiques principales:

- Chanfreinage avec avance automatique
- Angle de chanfrein réglable de  $+60^\circ$  à  $-60^\circ$ , évitant ainsi de retourner les tôles
- Largeur de coupe maximum de 28 à 35mm (dépend de l'angle du chanfrein)
- Vitesse d'avance réglable pour optimiser le travail sur différentes variétés d'acier et épaisseurs (jusqu'à 35mm en standard et 70mm en option)
- Chanfreiner dans les deux directions
- Protection de surcharge moteur
- Chanfreinage en "J" disponible en option
- Mise en place rapide
- Rails extensibles

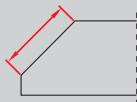


L'ABM-28 peut effectuer les chanfreins le long des bords de tôle dans les deux directions et élimine ainsi des efforts physiques de l'opérateur.

La longueur du rail de guidage est choisie en rajoutant des sections de rails supplémentaires.



Épaisseur de tôle maximum 35mm (70mm en option)



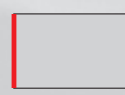
Largeur de coupe jusqu'à 35mm



Angle de chanfrein de  $+60^\circ$  à  $-60^\circ$



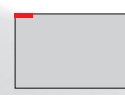
Chanfrein par le dessus



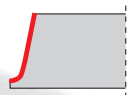
Dressage



Chanfrein par en dessous



Usinage plaquage (option) profondeur jusqu'à 5mm (0.2") largeur jusqu'à 25mm (1")



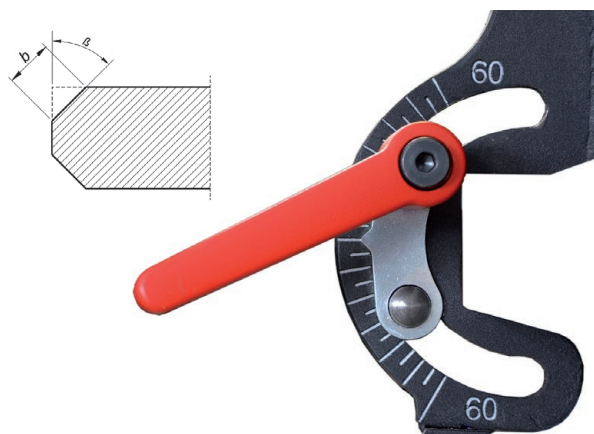
Chanfrein en "J" (option)

### CARACTERISTIQUES ABM-28

Voltage	~220-240 V, 50-60 Hz
Puissance	1600 W
Vitesse de rotation	2780 rpm
Angle de chanfrein ( $\beta$ )	60 to $-60^\circ$
Largeur de coupe maximum ( $b$ )	35 mm (1.38")
Vitesse d'avance	250 - 500 mm/min
Epaisseur de tôle	max 35mm, 36-70mm (option)
Poids (machine avec 1 rail de guidage)	53.5 kg (118 lbs)

$\beta$	0°	30°	45°	60°
$b$	35 mm	30 mm	28 mm	30 mm

La largeur de coupe dépend de l'angle de chanfrein

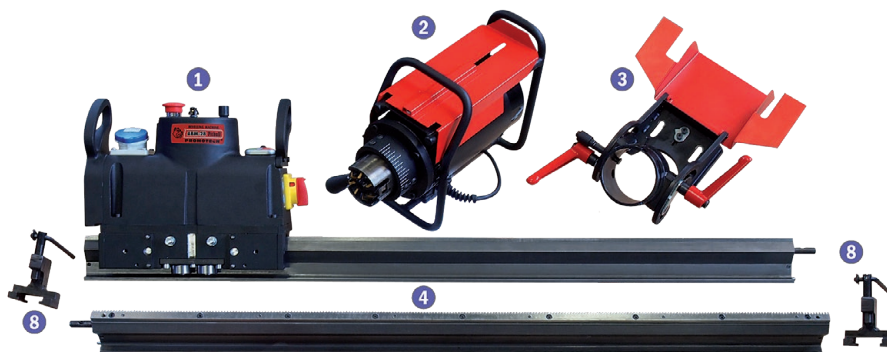


Têtes de fraisage pour chanfrein (standard) et pour en "J" (en option)



### Ensemble standard:

1. Chariot monté sur rail de guidage
2. Unité d'usinage
3. Support  $+60^\circ/-60^\circ$  pour l'unité d'usinage
4. Section de rail de guidage additionnel
5. Sauterelle de rail de guidage pour tôles 10-35mm (3 pcs)
6. Conteneur pour copeaux
7. Jeu d'outils
8. Serre-joint pour tôles de 10-35mm (2 pcs)
  - Caisse en bois
  - Manuel de l'opérateur



### Accessoires et équipement optionnels:

- GLW-000013 Tête de coupe (7 plaquettes nécessaires)
- PLY-000282 Plaquette de coupe (1 pièce), par carton de 10pcs
- PLY-000591 Plaquette de coupe HD (1 pièce), par carton de 10pcs
- GLW-0518-07-03-00-0 Tête de coupe chanfrein en "J" R6 (6 plaquettes R6 nécessaire)
- PLY-000422 Plaquette de coupe chanfrein en "J" R6
- GLW-0518-07-04-00-0 Tête de coupe chanfrein en "J" R8 (5 plaquettes R8 nécessaire)
- PLY-000424 Plaquette de coupe chanfrein en "J" R8
- ZSP-0518-13-00-00-0 Rail de guidage L=1200 mm (47.25")
- UST-0152-99-02-00-0 Sauterelle de rail, pour tôles 10-35 mm
- UST-0152-15-01-00-1 Sauterelle de rail, pour tôles 36-70 mm
- ZCS-0152-99-00-00-0 Serre-joint pour tôles 10-35 mm
- ZCS-0152-99-01-00-0 Serre-joint pour tôles 36-70 mm
- WSP-0518-03-00-00-0 Support de l'unité de coupe pour le chanfreinage  $-60^\circ$  à  $+60^\circ$  de tôles de 10 à 35mm
- WSP-0518-04-00-00-0 Unité d'usinage pour chanfreiner à  $0^\circ-60^\circ$  (dressage inclus) des tôles d'épaisseur 36-70mm
- WSP-0518-05-00-00-0 Support d'unité d'usinage pour chanfreiner à  $0^\circ-60^\circ$  des tôles d'épaisseur 36-70mm
- WSP-0518-07-01-00-0 12° Support angle avec réglage en hauteur
- ZST-0518-09-00-00-0 Kit d'usinage de plaquage, inclus le support d'usinage et 3 sauterelles pour le rail de guidage, pour tôles jusqu'à 35mm



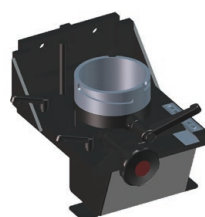
WSP-0518-04-00-00-0



WSP-0518-05-00-00-0



WSP-0518-07-01-00-0



ZST-0518-09-00-00-0

