

## ■ BM-18A | CHANFREINEUSE PNEUMATIQUE POUR TOLES

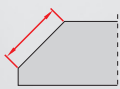
La BM-18A est une nouvelle chanfreineuse pour tôles, dotée d'un moteur pneumatique puissant.

Elle peut usiner des bords droits jusqu'à une largeur de chanfrein de 18 mm, des contours, des trous à partir de diamètre 40 mm et arrondir des angles avec rayon 2, 3, 4 et 5 mm.

La nouvelle fixation hexagonale de sa tête de coupe améliore la durabilité de la machine et facilite le remplacement de la tête de coupe.

### ■ Caractéristiques & avantages:

- Moteur pneumatique puissant
- Largeur de coupe 18 mm maximum (plus d'une passe nécessaire)
- Nouvelles têtes de coupe avec fixation hexagonale
- Remplacement facile de la tête de coupe
- La tête de coupe pour chanfreins est équipée de 5 plaquettes de coupe indexables à 2 faces
- La tête de coupe pour arrondis est équipée de 4 plaquettes de coupe indexables à 4 faces



Largeur de chanfrein  
maxi 18 mm



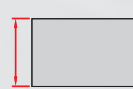
Chanfreinage par  
le haut



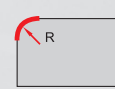
Angles de chanfrein  
22.5°, 30°, 37.5°, 45°,  
50°, 55°, 60°



Chanfreinage  
interne de trous  
de diamètre mini  
40 mm



Epaisseur de tôle  
minimum 2 mm



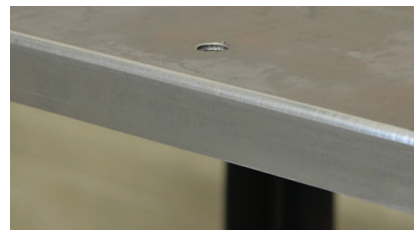
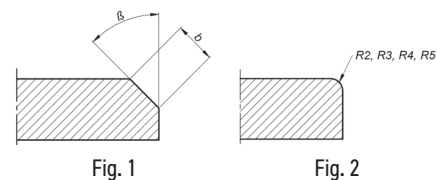
Arrondir les bords  
rayon R2, R3, R4 et R5



Ebavurage  
de bords  
courbés

## SPECIFICATIONS TECHNIQUES BM-18A

Vitesse de rotation (sans charge)	6.000 rpm
Largeur de coupe maximum	b=18 mm (Fig.1)
Angle de chanfrein (dépend de la tête de coupe utilisée)	$\beta = 22.5^\circ, 30^\circ, 37.5^\circ, 45^\circ, 50^\circ, 55^\circ, 60^\circ$ (Fig. 1)
Diamètre minimum de trous à chanfreiner	40 mm (1.57")
Arrondir (option)	R2, R3, R4, R5 (Fig. 2)
Épaisseur de tôle minimum	2 mm
Alimentation air	6 bar (0,6MPa) (87 PSI)
Consommation air	1800 L/min , (64 CFM)
Puissance	2.800 W
Diamètre minimum du flexible d'air	19 mm (3/4")
Poids (sans tête de coupe)	9,3 kg
Référence	UKS-0640-10-00-00



Création d'un arrondi parfait de bords droits et courbés



Chanfreinage aluminium



Chanfreinage de trous à partir de 40 mm de diamètre

### ■ Nouveau design des têtes de coupe avec fixation hexagonale

- plus durable
- facilite le démontage et le montage de la tête de coupe
- le galet de guidage est intégré à chaque tête de coupe
- le jeu entre tête de coupe et galet de guidage est calibré en usine et ne nécessite donc plus de réglage par l'opérateur



### ■ Kit standard:

- Chanfreineuse BM-18A sans accessoires (voir liste ci-dessous)
- Poignée
- Valise plastique
- Broche de verrouillage
- Clé plate 32mm
- Clé hexagonale s=6
- Graisse pour le montage des vis (5 g, 0.17 oz)
- Boîte à outils
- Manuel de l'opérateur

Tête de coupe pour chanfreins    Tête de coupe pour arrondis

#### Accessories:

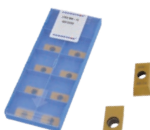
GLW-0640-30-01-00-0	22.5° (5 plaquettes nécessaires)
GLW-0640-30-02-00-0	30° (5 plaquettes nécessaires)
GLW-0640-30-03-00-0	37.5° (5 plaquettes nécessaires)
GLW-0640-30-04-00-0	45° (5 plaquettes nécessaires)
GLW-0640-30-05-00-0	50° (5 plaquettes nécessaires)
GLW-0640-30-06-00-0	55° (5 plaquettes nécessaires)
GLW-0640-30-07-00-0	60° (5 plaquettes nécessaires)
PLY-000395	Plaquette pour acier (vendu par boîte de 10 pcs.)
PLY-000195	Plaquette pour aluminium (vendu par boîte de 10 pcs.)
GLW-0640-30-34-00-0	Tête de coupe pour arrondis (4 plaquettes nécessaires)
PLY-000737	Plaquette R2 (vendu par boîte de 10 pcs.)
PLY-000738	Plaquette R3 (vendu par boîte de 10 pcs.)
PLY-000739	Plaquette R4 (vendu par boîte de 10 pcs.)
PLY-000740	Plaquette R5 (vendu par boîte de 10 pcs.)
UST-0509-16-00-00-0	Outil de réglage pour arrondir
ZST-000021	Unité de traitement d'air

#### Pièces d'usure et de rechange:

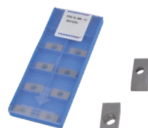
SRB-000289	Vis pour plaquettes (arrondir)
SRB-000290	Vis pour plaquettes (chanfreiner)
SMR-000005	Graisse pour vis (5g)
RLK-0640-99-02-00-0	Galet de guidage
RLK-0640-99-03-00-0	Galet de guidage pour arrondis
NKL-0640-07-00-00-0	Autocollant anti rayures (dédié à l'aluminium)
WBJ-000002	Broche de verrouillage



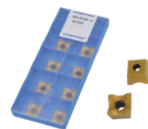
Le filtre-régulateur-lubrificateur ZST-000021 est fortement recommandé pour toutes applications.



PLY-000395



PLY-000195



PLY-000740



IKL-0640-07-00-00-0

UST-0509-16-00-00-0



PROMOTECH Sp. z o.o.  
ul. Elewatorska 23/1, 15-620 BIAŁYSTOK, POLAND  
tel. (+48 85) 678 34 05, fax (+48 85) 662 78 77  
marketing@promotech.eu    www.promotech.eu

Votre revendeur local:

