

## ■ BM-18A | CHANFREINEUSE PNEUMATIQUE POUR TOLES

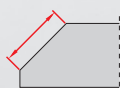
La BM-18A est une nouvelle chanfreineuse pour tôles, dotée d'un moteur pneumatique puissant.

Elle peut usiner des bords droits jusqu'à une largeur de chanfrein de 18mm, des contours, des trous à partir de diamètre 40mm et arrondir des angles avec rayon 2, 3, 4 et 5mm.

La nouvelle fixation hexagonale de sa tête de coupe améliore la durabilité de la machine et facilite le remplacement de la tête de coupe.

### ■ Caractéristiques & avantages:

- Moteur pneumatique puissant
- Largeur de coupe 18 mm maximum (plus d'une passe nécessaire)
- Nouvelles têtes de coupe avec fixation hexagonale
- Remplacement facile de la tête de coupe
- La tête de coupe pour chanfreins est équipée de 5 plaquettes de coupe indexables à 2 faces
- La tête de coupe pour arrondis est équipée de 4 plaquettes de coupe indexables à 4 faces



Largeur de chanfrein  
maxi 18 mm



Chanfreinage par  
le haut



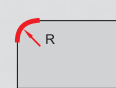
Angles de chanfrein  
22.5°, 30°, 37.5°, 45°,  
50°, 55°, 60°



Chanfreinage interne  
de trous de diamètre  
mini 40 mm



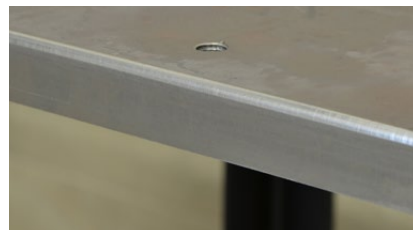
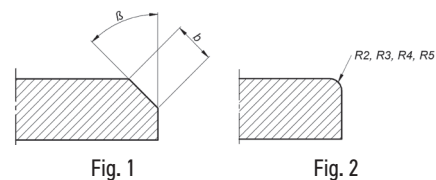
Epaisseur de tôle  
minimum 2 mm



Arrondir les bords  
rayon R2, R3, R4 et R5

## SPECIFICATIONS TECHNIQUES BM-18A

Vitesse de rotation (sans charge)	6.000 rpm
Largeur de coupe maximum	b=18 mm (Fig.1)
Angle de chanfrein (dépend de la tête de coupe utilisée)	$\beta = 22.5^\circ, 30^\circ, 37.5^\circ, 45^\circ, 50^\circ, 55^\circ, 60^\circ$ (Fig. 1)
Diamètre minimum de trous à chanfreiner	40 mm (1.57")
Arrondir (option)	R2, R3, R4, R5 (Fig. 2)
Épaisseur de tôle minimum	2 mm
Alimentation air	6 bar (0,6MPa) (87 PSI)
Consommation air	1800 L/min , (64 CFM)
Puissance	2.800 W
Diamètre minimum du flexible d'air	19 mm (3/4")
Poids (sans tête de coupe)	9,3 kg
Référence	UKS-0640-10-00-00



Création d'un arrondi parfait de bords droits et courbés



Chanfreinage aluminium



Chanfreinage de trous à partir de 40mm de diamètre

## Nouveau design des têtes de coupe avec fixation hexagonale

- plus durable
- facilite le démontage et le montage de la tête de coupe
- le galet de guidage est intégré à chaque tête de coupe
- le jeu entre tête de coupe et galet de guidage est calibré en usine et ne nécessite donc plus de réglage par l'opérateur



Tête de coupe pour chanfreins      Tête de coupe pour arrondis

### Kit standard:

- Chanfreineuse BM-18A sans accessoires (voir liste ci-dessous)
- Poignée
- Valise plastique
- Broche de verrouillage
- Clé plate 32mm
- Clé hexagonale s=6
- Graisse pour le montage des vis (5 g, 0.17 oz)
- Boîte à outils
- Manuel de l'opérateur

### Accessories:

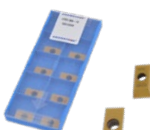
GLW-0640-30-01-00-0	22.5° (5 plaquettes nécessaires)
GLW-0640-30-02-00-0	30° (5 plaquettes nécessaires)
GLW-0640-30-03-00-0	37.5° (5 plaquettes nécessaires)
GLW-0640-30-04-00-0	45° (5 plaquettes nécessaires)
GLW-0640-30-05-00-0	50° (5 plaquettes nécessaires)
GLW-0640-30-06-00-0	55° (5 plaquettes nécessaires)
GLW-0640-30-07-00-0	60° (5 plaquettes nécessaires)
PLY-000395	Plaquette pour acier (vendu par boîte de 10 pcs.)
PLY-000195	Plaquette pour aluminium (vendu par boîte de 10 pcs.)
GLW-0640-30-34-00-0	Tête de coupe pour arrondis (4 plaquettes nécessaires)
PLY-000360	Plaquette R2 (vendu par boîte de 10 pcs.)
PLY-000159	Plaquette R3 (vendu par boîte de 10 pcs.)
PLY-000160	Plaquette R4 (vendu par boîte de 10 pcs.)
PLY-000161	Plaquette R5 (vendu par boîte de 10 pcs.)
UST-0509-16-00-00-0	Outil de réglage pour arrondir
ZST-000021	Unité de traitement d'air

### Pièces d'usure et de rechange:

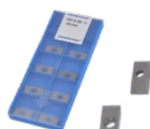
SRB-000289	Vis pour plaquettes (arrondir)
SRB-000290	Vis pour plaquettes (chanfreiner)
SMR-000005	Graisse pour vis (5g)
NKL-0640-07-00-00-0	Autocollant anti rayures (dédié à l'aluminium)
WBJ-000002	Broche de verrouillage



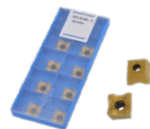
Le filtre-régulateur-lubrificateur ZST-000021 est fortement recommandé pour toutes applications.



PLY-000395



PLY-000195



PLY-000161



NKL-0640-07-00-00-0



UST-0509-16-00-00-0

