

■ BM-18 | CHANFREINEUSE MULTITACHES POUR TOLES ET TUBES

La BM-18 est une chanfreineuse portable de nouvelle génération pour tôles et tubes, entraînée par un moteur électrique puissant.

Elle peut usiner des bords droits jusqu'à une largeur de chanfrein de 18mm, des contours, des trous à partir de diamètre 40mm et arrondir des angles avec rayon 2, 3, 4 et 5mm des structures acier avant peinture.

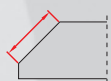
La nouvelle fixation hexagonale de sa tête de coupe améliore la durabilité de la machine et facilite le remplacement de la tête de coupe.

La vitesse de rotation réglable permet l'optimisation des conditions d'usinage en fonction du matériau, y compris l'inox, l'aluminium, le laiton ou les plastiques.

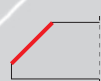


■ Caractéristiques & avantages:

- Moteur électrique puissant
- Largeur de coupe 18 mm maximum (plus d'une passe nécessaire)
- Réglage continu de la largeur d'usinage
- Nouvelles têtes de coupe avec fixation hexagonale
- Vitesse de rotation réglable électroniquement entre 1800-5850 rpm pour une utilisation sur matériaux divers
- Protection contre les surcharges
- La tête de coupe pour chanfreins est équipée de 5 plaquettes de coupe indexables à 2 faces
- La tête de coupe pour arrondis est équipée de 4 plaquettes de coupe indexables à 4 faces



Largeur de chanfrein maxi 18 mm



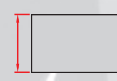
Chanfreinage par le haut



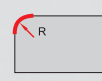
Angles de chanfrein 22.5°, 30°, 37.5°, 45°, 50°, 55°, 60°



Chanfreinage interne de trous de diamètre mini 40 mm



Epaisseur de tôle minimum 2 mm



Arrondir les bords rayon R2, R3, R4 et R5



Ebavurage de bords courbés



Chanfreinage interne de tubes Diamètre interne minimum: 40 mm



Chanfreinage extérieur de tubes

Nouveau design des têtes de coupe avec fixation hexagonale

- plus durable
- facilite le démontage et le montage de la tête de coupe
- le galet de guidage est intégré à chaque tête de coupe
- le jeu entre tête de coupe et galet de guidage est calibré en usine et ne nécessite donc plus de réglage par l'opérateur



| Accessoires: | |
|---------------------|--|
| GLW-0640-30-01-00-0 | 22.5° (5 plaquettes nécessaires) |
| GLW-0640-30-02-00-0 | 30° (5 plaquettes nécessaires) |
| GLW-0640-30-03-00-0 | 37.5° (5 plaquettes nécessaires) |
| GLW-0640-30-04-00-0 | 45° (5 plaquettes nécessaires) |
| GLW-0640-30-05-00-0 | 50° (5 plaquettes nécessaires) |
| GLW-0640-30-06-00-0 | 55° (5 plaquettes nécessaires) |
| GLW-0640-30-07-00-0 | 60° (5 plaquettes nécessaires) |
| PLY-000395 | Plaquette pour acier (vendu par boîte de 10 pcs.) |
| PLY-000195 | Plaquette pour aluminium (vendu par boîte de 10 pcs.) |
| GLW-0640-30-34-00-0 | Tête de coupe pour arrondis (4 plaquettes nécessaires) |
| PLY-000737 | Plaquette R2 (vendu par boîte de 10 pcs.) |
| PLY-000738 | Plaquette R3 (vendu par boîte de 10 pcs.) |
| PLY-000739 | Plaquette R4 (vendu par boîte de 10 pcs.) |
| PLY-000740 | Plaquette R5 (vendu par boîte de 10 pcs.) |



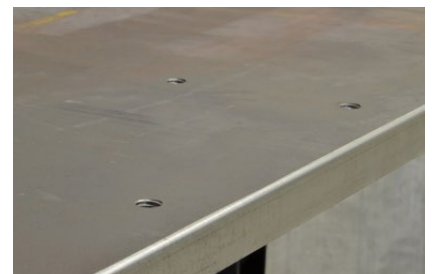
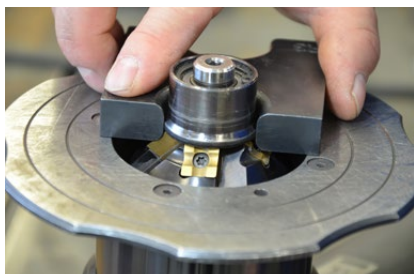
| Pièces d'usure et de rechange: | |
|--------------------------------|--|
| SRB-000289 | Vis pour plaquettes (arrondir) |
| SRB-000290 | Vis pour plaquettes (chanfreiner) |
| SMR-000005 | Graisse pour vis (5g) |
| RLK-0640-99-02-00-0 | Galet de guidage |
| RLK-0640-99-03-00-0 | Galet de guidage pour arrondis |
| SCZ-000031 | Charbon 110 V |
| SCZ-000030 | Charbon 230 V |
| NKL-0509-05-00-00-0 | Autocollant anti rayures (dédié à l'aluminium) |



Outil de réglage pour l'ébavurage pour BM-18

Outil pratique pour le positionnement précis des plaquettes d'ébavurage R2, R3, R4 et R5.

Référence: UST-0509-16-00-00-0



Support pour tubes pour BM-18

Permet le chanfreinage externe de tubes de diamètre minimum de 150 mm (5.9") et le chanfreinage interne de tubes de diamètre minimum de 110 mm (4.3").

Référence: PRW-0509-07-00-00-0



Support fixe pour établi pour BM-18

Outil très pratique pour le chanfreinage de petites pièces de section d'au moins 15x25 mm (0.6x1") et longueur minimum de 400 mm (16").

Largeur maximum de la pièce: 100 mm (4"), et hauteur maxi 65 mm (2.5"). La largeur de coupe est maximum 14 mm (0.55").

Référence: ZBD-0509-12-00-00-0



PRODUITS DE REFROIDISSEMENT/LUBRIFICATION ÉCOLOGIQUES HD-CUT

Lubrifiants biodégradables non-corrosifs avec protection anti-rouille, offrant des propriétés de refroidissement supérieures pour une excellente tenue des outils coupants et une belle finition.

HD-CUT OIL 1 - huile de taraudage, perçage et usinage.

Références:

OLJ-0505-09-00-00-0 (0.5 kg)

OLJ-0505-10-00-00-0 (1.0 kg)

OLJ-0505-11-00-00-0 (5.0 kg)



HD-CUT BIO - émulsion concentrée pour des applications d'usinage variées.

Référence:

CHL-0440-42-00-00-0



HD-CLEAN SPRAY - dégraissant industriel multifonctions.

Référence:

ZMY-0440-40-00-00-0



HD-CUT Spray - spray multi-position pour le taraudage, perçage et usinage

Référence:

PRE-0440-41-00-00-0



| SPECIFICATIONS TECHNIQUES BM-18 | |
|--|---|
| Alimentation | 1~ 220-240 V, 50-60 Hz 1~ 110-120 V, 50-60 Hz |
| Puissance | 2200 W |
| Vitesse de rotation (sans charge) | 1800-5850 rpm |
| Largeur de coupe maximum | b=18 mm (0.71", Figure 1) |
| Angle chanfrein (dépend de la tête de coupe) | $\beta = 22.5^\circ, 30^\circ, 37.5^\circ, 45^\circ, 50^\circ, 55^\circ, 60^\circ$ (Fig. 2) |
| Epaisseur de tôle minimum | 2 mm (0.08") |
| Diamètre minimum de trous à chanfreiner | ca 40 mm (1.57") |
| Arrondir (option) | R2, R3, R4, R5 (Fig. 2) |
| Dimensions (L x W x H) | 585 mm (23.0") x 156 mm (6.1") x 238 mm (9.4") |
| Poids (sans tête de coupe) | 10 kg (22 lbs) |
| Référence 220-240 V, 50-60 Hz | UKS-0670-10-20-00-0 |
| Référence 110-120 V, 50-60 Hz | UKS-0670-10-10-00-0 |

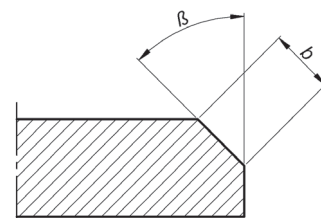


Fig. 1

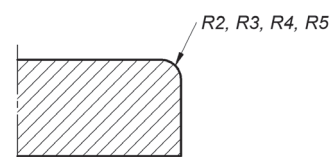
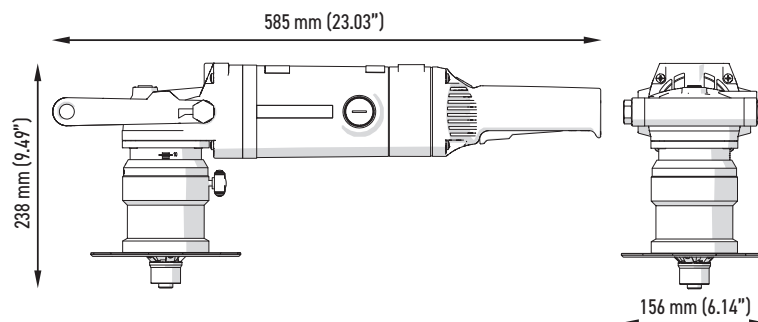


Fig. 2



Kit standard:

- Chanfreineuse BM-18 sans accessoires (voir liste ci-dessous)
- Valise plastique
- Clé plate 32mm
- Clé hexagonale s=6
- Graisse pour le montage des vis (5 g, 0.17 oz)
- Manuel de l'opérateur



Chanfreinage de l'aluminium



Chanfreinage de trous



Chanfreinage des bords courbés



Chanfreinage de tubes



Usinage de petites pièces



Valise plastique légère et durable pour le rangement et le transport

Toute information est susceptible de changer sans préavis. 21.08



PROMOTECH Sp. z o.o.
ul. Elewatorska 23/1, 15-620 BIAŁYSTOK, POLAND
tel. (+48 85) 678 34 05, fax (+48 85) 662 78 77
marketing@promotech.eu www.promotech.eu

Votre revendeur local:

