

## ■ BM-21S | CHANFREINEUSE POUR ACIERS INOXYDABLES



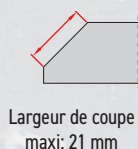
La BM-21S est conçue pour l'usinage des bords de tôles et tubes en acier inoxydable. La machine permet de chanfreiner les bords de tôles ainsi que les tubes de diamètre 150 mm (6") à 300 mm (12") en angle 0-60° avec largeur maxi de chanfrein de 21 mm (13/16").

Lorsqu'elle est équipée du guide optionnel, la BM-21S peut usiner les tubes de diamètre de plus de 300 mm (12").

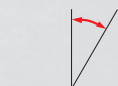


### ■ Caractéristiques et avantages

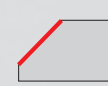
- moteur à vitesse lente adapté à l'usinage de l'inox
- plateau et galets de guidage en acier inoxydable
- largeur de chanfrein jusqu'à 21mm sous 45°
- angle de chanfrein réglable en continu entre 0 et 60°
- nouvelle tête équipée de 10 plaquettes de coupe carrées permettant l'usinage plus efficace et moins fatiguant pour l'opérateur
- échange rapide des plaquettes sans réglages
- réglage facile de l'angle et largeur de chanfrein
- le système anti-vibrations protège l'opérateur et l'électronique
- un seul plateau guide pour aussi bien les tôles que les tubes



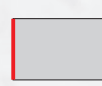
Largeur de coupe  
maxi: 21 mm



Angle chanfrein 0-60°



Chanfreinage



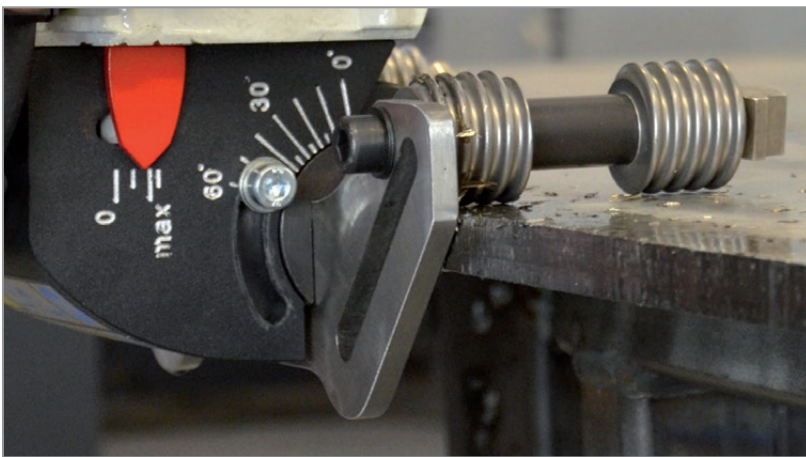
Dressage



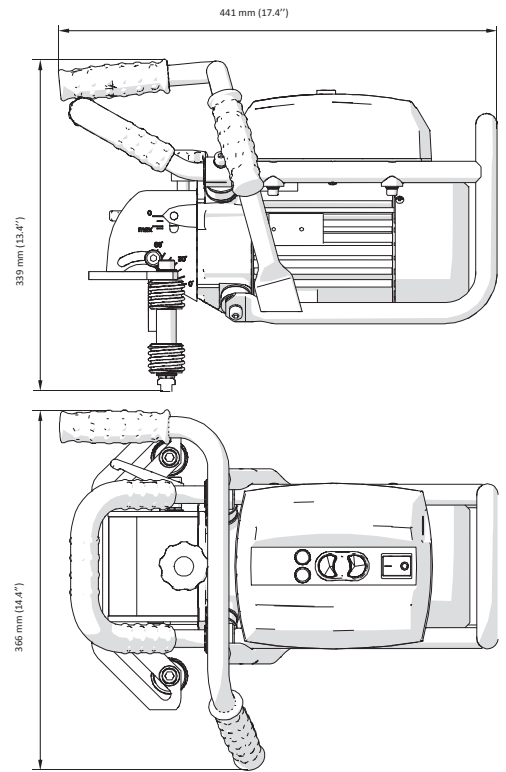
Tubes  
Diam. 150-300 mm  
Option: diam. 260-600 mm

### BM-21S SPECIFICATIONS

Alimentation	230VAC/50Hz ou 115 VAC/60 Hz
Moteur induction	avec courant initial accrue
Puissance	1600 W (for 50 Hz); 1800 W (for 60 Hz)
Vitesse de rotation	1360-1630 rpm (at 230 V) 1300-1560 rpm (at 115 V)
Outil	10 plaquettes de coupe TCT
Angle chanfrein	0-60° (continu)
Largeur de coupe	21 mm (13/16")
Poids	23 kg (51 lbs)
Référence 220-240 V, 50-60 Hz	UKS-0505-10-20-00-0
Référence 110-120 V, 50-60 Hz	UKS-0505-10-10-00-0



Réglage d'angle continu de 0 à 60°



Guide standard universel pour le chanfreinage de tôles plates et tubes Ø 150-300mm (6-12")



Dressage de tôles



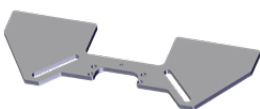
Chanfreinage de tôles



Chanfreinage de tubes



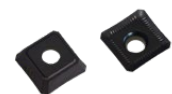
Tête monobloc avec 10 plaquettes de coupe, serrées par vis.  
Réf. GLW-0461-03-00-00-0



Guide optionnel pour les tubes de diamètre 260-600mm (10 à 24") - Réf. PRW-0505-03-00-00-0



Plaquettes de coupe (1pce.),  
par boîte de 10pcs.  
Réf. PLY-000282



Plaquettes de coupe HD (1pce.),  
par boîte de 10pcs.  
Réf. PLY-000591

Informations susceptibles de changer sans préavis 20.09



PROMOTECH Sp. z o.o.  
ul. Elewatorska 23/1, 15-620 BIAŁYSTOK, POLAND  
tel. (+48 85) 678 34 05, fax (+48 85) 662 78 77  
marketing@promotech.eu www.promotech.eu

Votre revendeur local:

