

## ■ GECKO BATTERY | CHARIOT DE SOUDAGE MOBILE

Le GECKO BATTERY est un chariot de soudage autonome à batterie pour mécaniser le soudage bout à bout ou d'angle avec torche MIG/MAG.

4 roues motrices, embase magnétique et régulation à boucle fermée pour une vitesse d'avance stable en toutes positions.

Déplacements constants, continus et reproductibles pour assurer une géométrie de cordon précise et conforme aux spécifications, réduisant ainsi le coût du „sursoudage” et la quantité de métal d'apport.

Les accessoires optionnels permettent au Gecko Battery de répondre à des applications variées sur acier doux, acier inoxydable et aluminium.



Batterie 18 V DC, capacité 5,2 Ah pour une autonomie moyenne de 6 heures de fonctionnement.



Le GECKO BATTERY peut aussi être connecté à une alimentation 110-240 V AC avec l'option Alimentation

### ■ Applications:

- Fabrication de remorques
- Citernes
- Bacs de stockage
- Réservoirs eau
- Transformateurs
- Chantiers navals
- Toute application nécessitant le soudage d'angle continu



Alimentation batterie 18V  
(110-240 V AC en option)



Soudage continu



Soudage double torche



Vitesse horizontale 0-110 cm/min  
(0-43.3 in/min)



Double démarrage d'arc



Rayon minimum convexe 1000  
mm (3.5 ft)

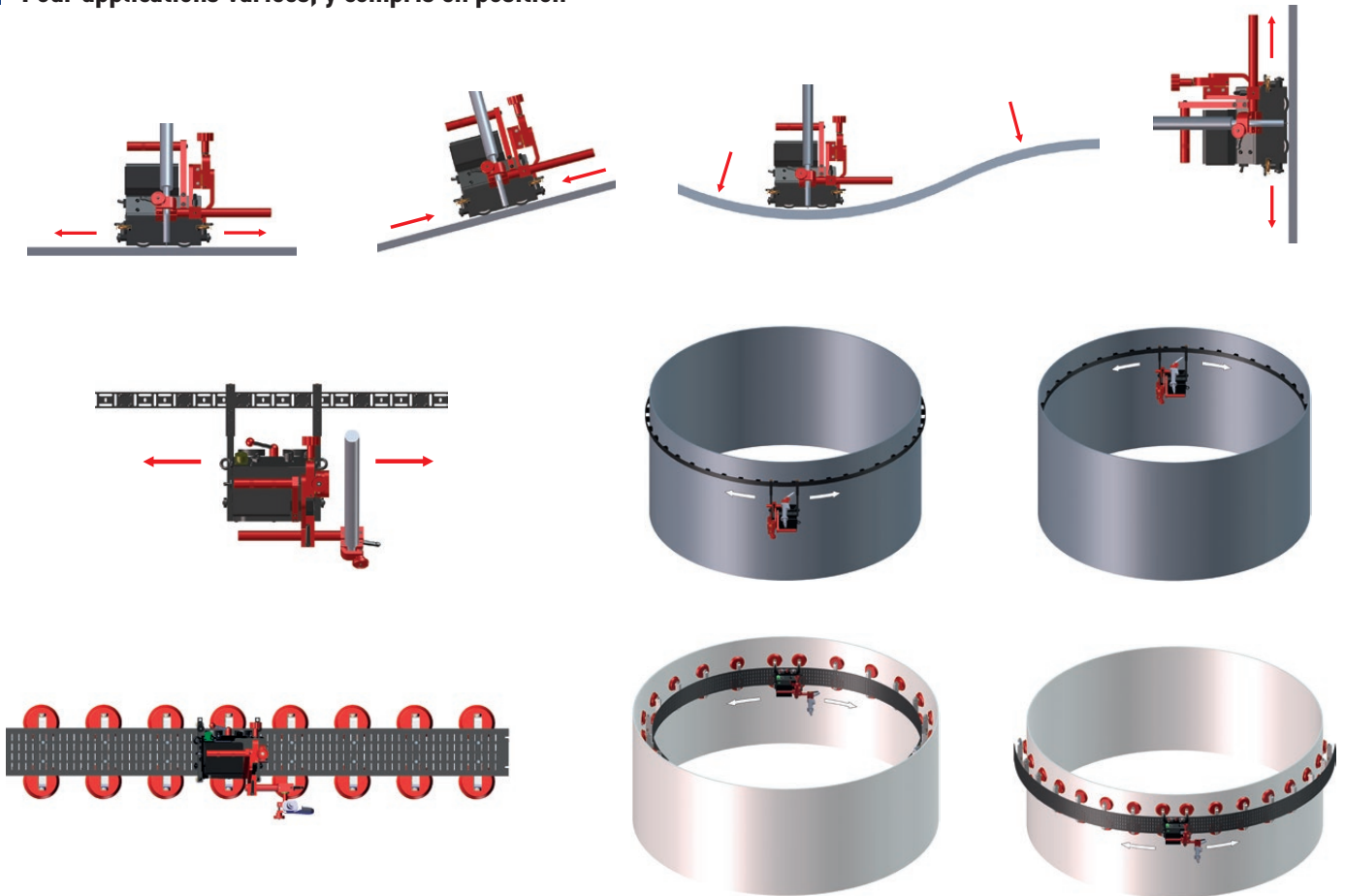


Rayon minimum concave 1000  
mm (3.5 ft)



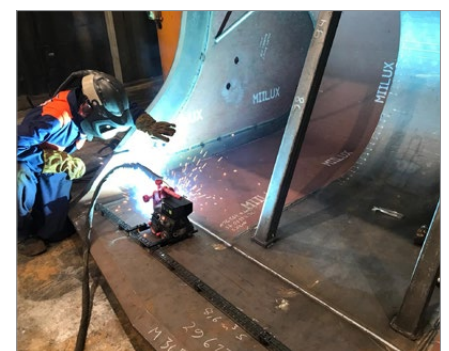
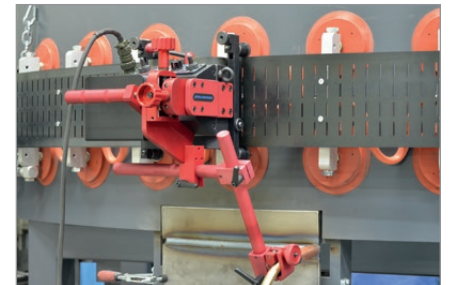
Poids 8.6kg (19 lbs)

## ■ Pour applications variées, y compris en position



## ■ Principales caractéristiques et avantages:

- Conception compacte et légère en aluminium
- Sécurité: batterie 18 V DC
- Alimentation 110-240 V AC 50/60 Hz en option
- Traction magnétique puissante pour le travail en position
- Levier marche/arrêt de l'aimant pour une mise en place rapide et facile sur votre pièce de travail
- Motoréducteur sans maintenance
- Roues en silicone résistant à la chaleur
- Pincettes de serrage rapide pour différents types de torches MIG/MAG avec diamètres de 16-22 mm (5/8" - 7/8"); en option jusqu'à 35 mm (1-3/8")
- Positionnement précis grâce aux glissières en croix
- Ecran fonctionnel à cristaux liquides - pré-réglage de la vitesse d'avance, affichage des unités et codes d'erreurs
- La régulation permet de stabiliser la vitesse d'avance et de réduire les défauts de soudage et le travail de réparation
- Maîtrise de l'énergie de soudage et moins de déformations
- Maîtrise de la géométrie du cordon et réduction du métal d'apport
- Amorçage automatique de l'arc de soudage lors du démarrage
- Capable de porter et de commander 2 torches (sans oscillation)
- L'autoguidage grâce aux bras réglables pourvus de roulettes
- Guidage multi-surfaces avec réglage facilité de la position du chariot
- Améliore les conditions de travail - réduit l'exposition de l'opérateur à la chaleur et aux fumées

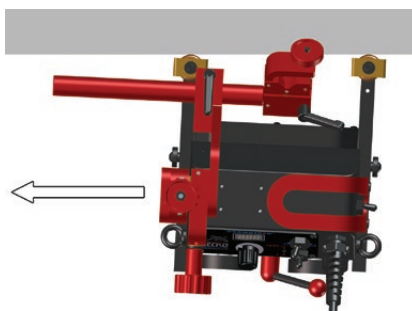


SPECIFICATIONS GECKO BATTERY	
Alimentation	18 V DC, 5.2 Ah
Puissance	20 W
Position de soudage (suivant EN ISO 6947 et AWS/ASME)	PA / 1F / 1G PB / 2F PC / 2G PD / 4F PE / 4G
Diamètre de torche	16-22 mm (0.63-0.87"); jusqu'à 35mm (1.38") en option
Rayon minimum de la courbure de la pièce	1000 mm (3.5 ft)
Epaisseur minimum de la pièce	4 mm (0.16")
Garde au sol	4 mm (0.16")
Force de traction horizontale	150 N
Course des glissières	0-35 mm (0-1.38") montée-descente, gauche-droite
Vitesse horizontale*	0-110 cm/min (0-43.3 in/min)
Poids	8.6 kg (19 lbs)
Réglage en mémoire	1 (dernier utilisé)
Référence	WOZ-0526-10-00-00-0

\* Avec batterie chargée entièrement

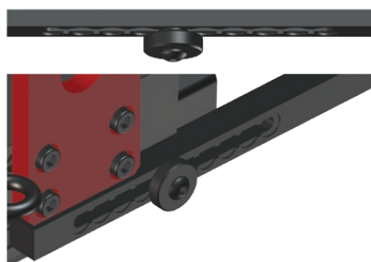
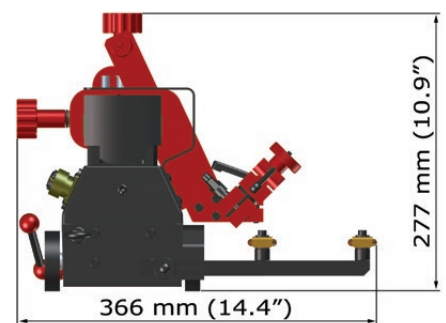
## ■ Les nouveaux bras de guidage facilitent d'avantage le positionnement du chariot

- 7 types de bras de guidage pour des applications et positions de soudage variées
- un nombre de crans de positionnement est prévu
- permet le positionnement des bras de guidage de manière simple, facile et régulière
- assure la bonne inclinaison du chariot pour une avance régulière
- maintenir le contact permanent avec la pièce
- permet le positionnement des bras de guidage par crans ou en continu.

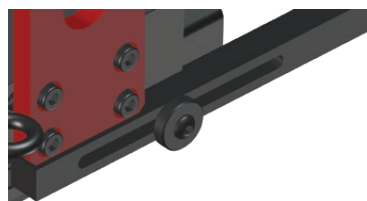


Chaque nouveau bras de guidage comporte des crans sur un seul côté.

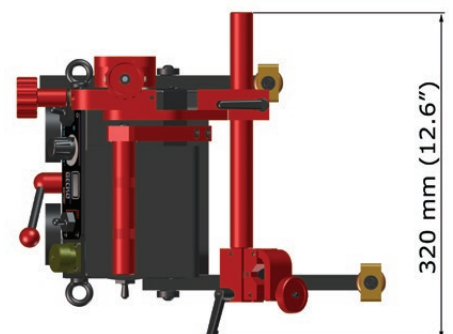
Tous les bras de guidage sont disponibles par paire (gauche et droite).



Réglage de l'extension du bras par cran



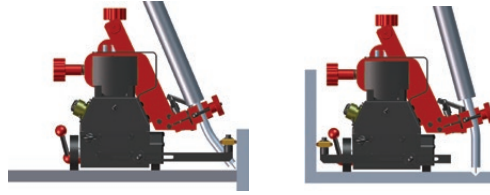
Réglage de l'extension du bras en continu



## Accessoires standards



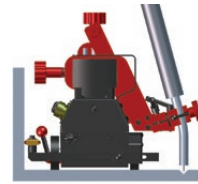
PRW-0466-67-00-00-0  
Bras de guidage standards (jeu de 2 pcs.)



AKM-000086  
Batterie 5.2 Ah



KBL-0466-17-00-00-0  
Cordon de commande de l'arc (double) de 6.5 m (21 ft)



UCW-0466-04-00-00-0  
Support de torche long

## Accessoires optionnels



ZSL-0526-20-00-00-0  
Kit alimentation



PDT-0526-21-00-00-0  
Support faisceau



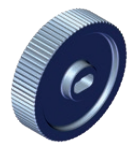
URZ-000001  
Equiptement antichute



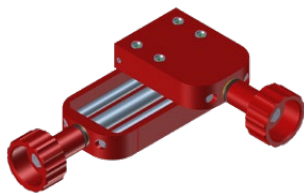
LDW-000006 (220-240 V, 50/60 Hz)  
LDW-000007 (120 V, 60 Hz)  
Chargeur de batterie



PWD-0466-18-00-00-0 (230 V CEE)  
PWD-0466-16-00-00-0 (115 V USA)  
PWD-0466-23-00-00-0 (115 V UK)  
Cordon d'alimentation 3m (10 ft)



KOL-0466-72-00-00-0  
Roue d'entrainement en acier inoxydable



ZSP-0466-46-00-00-1  
Glissières en croix rallongées  
0-76 mm (0-3") vertical,  
0-35 mm (0-1.38") horizontal

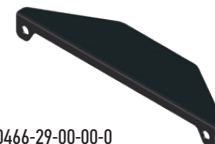


PRD-0466-43-00-00-0  
Support d'extension de torche

WLK-0476-20-01-00-0  
Support court



OSL-0466-29-00-00-0  
Protection écran



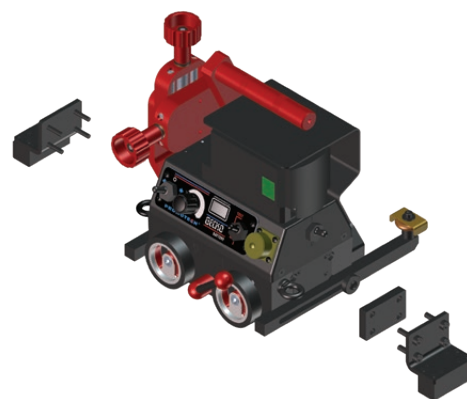
ZRZ-0466-19-00-00-0  
Pince torche 22-35 mm



PDT-0466-40-00-00-0  
Support double torche



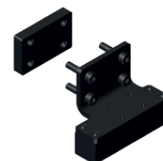
BLO-0466-44-01-00-0  
Aimant supplémentaire (avant) M5x25



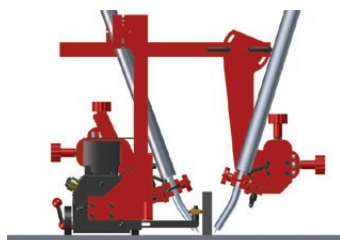
BLO-0466-47-01-00-0  
Aimant supplémentaire (avant) M5x25



BLO-0466-45-01-00-0  
Aimant supplémentaire (arrière) M6x25, avec écarteur (nécessaire pour Gecko Battery uniquement)



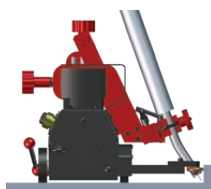
BLO-0466-48-01-00-0  
Aimant supplémentaire (arrière) M6x25



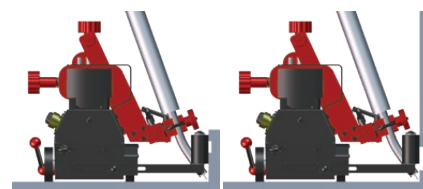
## ■ Accessoires optionnels pour le guidage sur une grande variété d'applications



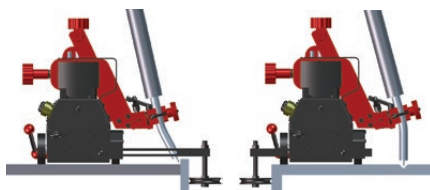
PRW-0466-65-00-00-1  
Bras de guidage bas profil (jeu de 2 pcs.)



PRW-0466-66-00-00-1  
Bras de guidage haut profil (jeu de 2 pcs.)



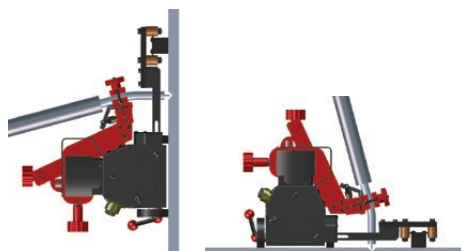
PRW-0466-41-00-00-1  
Bras de guidage bord extérieur (jeu de 2 pcs.)



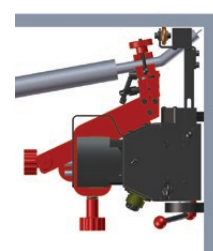
PRW-0466-42-00-00-1  
Bras de guidage réglables (jeu de 2 pcs.)

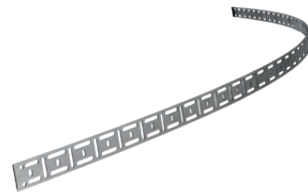


PRW-0466-50-02-00-1  
Bras de guidage pour rail (jeu de 2 pcs.)



PRW-0466-52-00-00-1  
Bras de guidage à aimants (jeu de 2 pcs.)





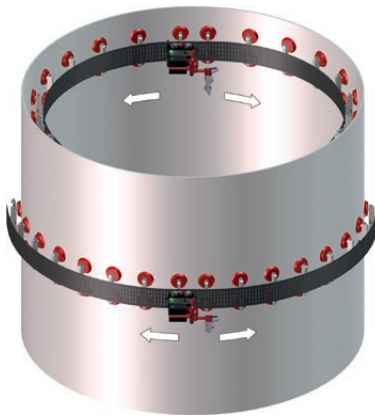
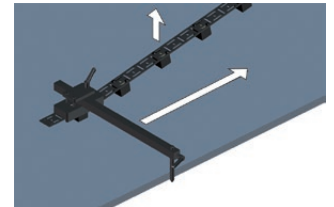
Guide flexible 185 cm (6ft) 1 pc  
Rayon minimum de courbure: 1.0 m (3.3 ft)  
PRW-0466-50-01-01-0



Aimant pour guide flexible  
(boîte de 10 pcs.)  
BLO-0466-68-00-00-0

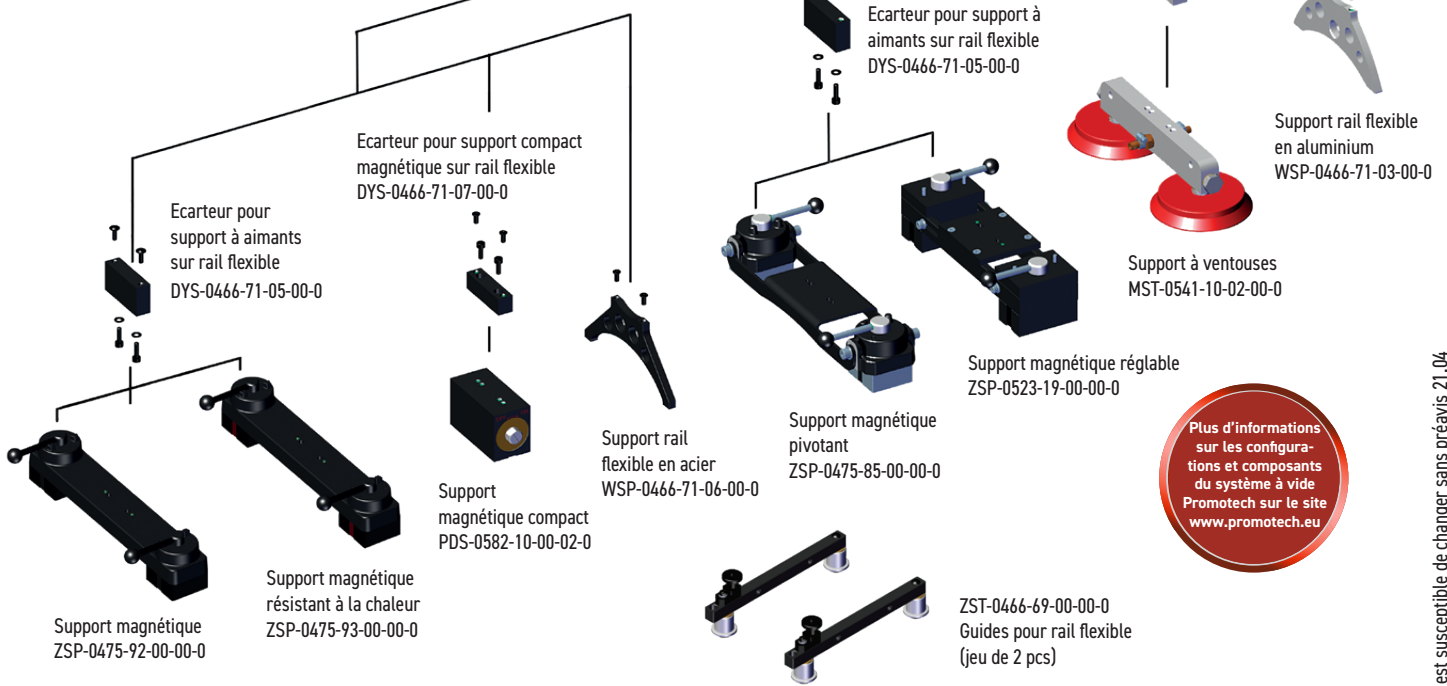
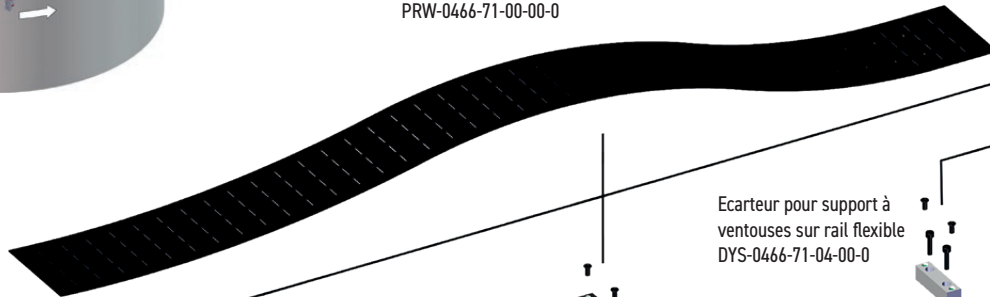


UST-0466-53-00-00-0  
Outil de positionnement des rails parallèle  
au joint de soudage



Avec le choix du type de support utilisé en combinaison avec le rail flexible, le Gecko Battery s'adapte aux applications sur acier doux, acier inoxydable et aluminium.

Longueur d'un rail flexible: 1.88 m (6.1 ft).  
Rayon minimum de courbure : 1.25 m (4.1 ft)  
PRW-0466-71-00-00-0



Plus d'information sur [www.promotech.eu](http://www.promotech.eu)



Votre revendeur local:



PROMOTECH Sp. z o.o.  
ul. Elewatorska 23/1, 15-620 BIAŁYSTOK, POLAND  
tel. (+48 85) 678 34 05, fax (+48 85) 662 78 77  
marketing@promotech.eu www.promotech.eu