

■ GECKO BATTERY | CHARIOT DE SOUDAGE MOBILE

Le GECKO BATTERY est un chariot de soudage autonome à batterie pour mécaniser le soudage bout à bout ou d'angle avec torche MIG/MAG.

4 roues motrices, embase magnétique et régulation à boucle fermée pour une vitesse d'avance stable en toutes positions.

Déplacements constants, continus et reproductibles pour assurer une géométrie de cordon précise et conforme aux spécifications, réduisant ainsi le coût du „sursoudage” et la quantité de métal d'apport.

Les accessoires optionnels permettent au Gecko Battery de répondre à des applications variées sur acier doux, acier inoxydable et aluminium.



■ Applications:

- Fabrication de remorques
- Citernes
- Bacs de stockage
- Réservoirs eau
- Transformateurs
- Chantiers navals
- Toute application nécessitant le soudage d'angle continu



Soudage continu



Soudage double
torche



Vitesse horizontale
0-110 cm/min (0-43.3 in/min)



Double démarrage d'arc



Rayon minimum convexe
1000 mm (3.5 ft)

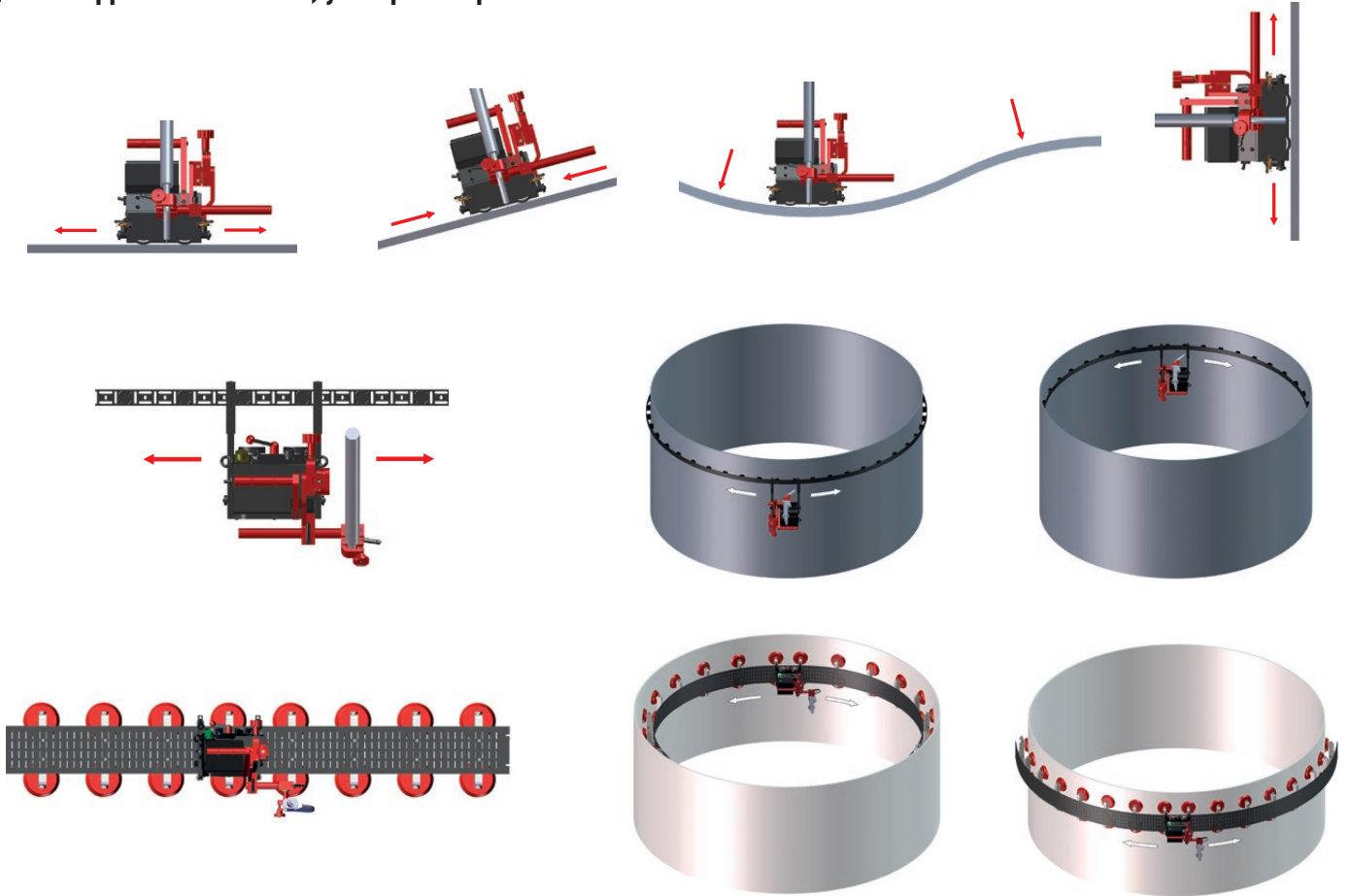


Rayon minimum concave
1000 mm (3.5 ft)



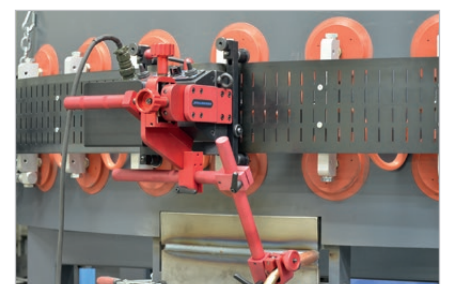
Poids 8.6 kg
(19 lbs)

■ Pour applications variées, y compris en position



■ Principales caractéristiques et avantages:

- Conception compacte et légère en aluminium
- Sécurité: batterie 18 V DC
- Traction magnétique puissante pour le travail en position
- Levier marche/arrêt de l'aimant pour une mise en place rapide et facile sur votre pièce de travail
- Motoréducteur sans maintenance
- Roues en silicone résistant à la chaleur
- Pincés de serrage rapide pour différents types de torches MIG/MAG avec diamètres de 16-22 mm (5/8" - 7/8"); en option jusqu'à 35 mm (1-3/8")
- Positionnement précis grâce aux glissières en croix
- Ecran fonctionnel à cristaux liquides - pré réglage de la vitesse d'avance, affichage des unités et codes d'erreurs
- La régulation permet de stabiliser la vitesse d'avance et de réduire les défauts de soudage et le travail de réparation
- Maîtrise de l'énergie de soudage et moins de déformations
- Maîtrise de la géométrie du cordon et réduction du métal d'apport
- Amorçage automatique de l'arc de soudage lors du démarrage
- Capable de porter et de commander 2 torches (sans oscillation)
- L'autoguidage grâce aux bras réglables pourvus de roulettes
- Guidage multi-surfaces avec réglage facilité de la position du chariot
- Améliore les conditions de travail - réduit l'exposition de l'opérateur à la chaleur et aux fumées

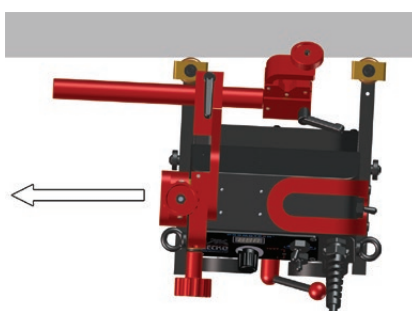


SPECIFICATIONS GECKO BATTERY	
Alimentation	18 V DC, 4.0 Ah
Puissance	20 W
Position de soudage (suivant EN ISO 6947 et AWS/ASME)	PA / 1F / 1G PB / 2F PC / 2G PD / 4F PE / 4G
Diamètre de torche	16-22 mm (0.63-0.87"); jusqu'à 35mm (1.38") en option
Rayon minimum de la courbure de la pièce	1000 mm (3.5 ft)
Epaisseur minimum de la pièce	4 mm (0.16")
Garde au sol	4 mm (0.16")
Force de traction horizontale	150 N
Course des glissières	0-35 mm (0-1.38") montée-descente, gauche-droite
Vitesse horizontale*	0-110 cm/min (0-43.3 in/min)
Poids	8.6 kg (19 lbs)
Réglage en mémoire	1 (dernier utilisé)
Référence	WOZ-0734-10-00-00-0

* Avec batterie chargée entièrement

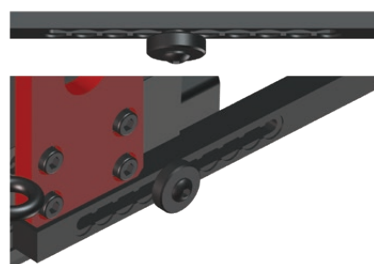
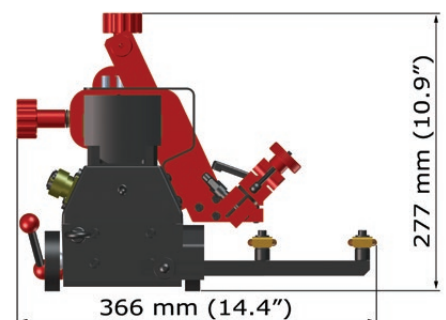
Les nouveaux bras de guidage facilitent d'avantage le positionnement du chariot

- 7 types de bras de guidage pour des applications et positions de soudage variées
- un nombre de crans de positionnement est prévu
- permet le positionnement des bras de guidage de manière simple, facile et régulière
- assure la bonne inclinaison du chariot pour une avance régulière
- maintenir le contact permanent avec la pièce
- permet le positionnement des bras de guidage par crans ou en continu.

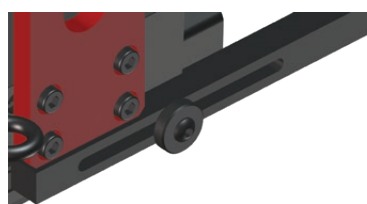


Chaque nouveau bras de guidage comporte des crans sur un seul côté.

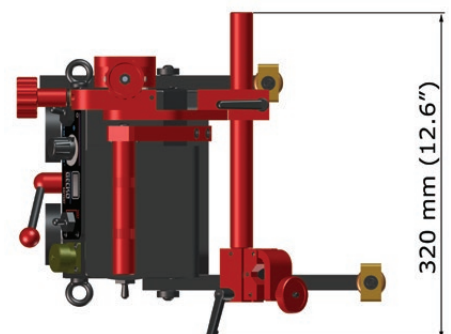
Tous les bras de guidage sont disponibles par paire (gauche et droite).



Réglage de l'extension du bras par cran



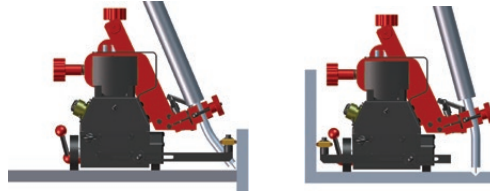
Réglage de l'extension du bras en continu



Accessoires standards



Bras de guidage standards (jeu de 2 pcs.)
PRW-0466-67-00-00-0



Batterie 4.0 Ah
AKM-0738-10-00-01-0
(2 pièces incluses)



Cordon de commande de l'arc
(double) de 6.5 m (21 ft)
KBL-0466-17-00-00-0



Support de torche long
UCW-0466-04-00-00-0

Accessoires optionnels



Chargeur de batterie
LDW-0738-10-00-30-0 (EU)
LDW-0738-06-00-30-0 (AUS/NZ)
LDW-0738-04-00-30-0 (UK)



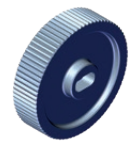
Cordon d'alimentation 3m (10 ft)
PWD-0466-18-00-00-0 (230 V CEE)
PWD-0466-16-00-00-0 (115 V USA)
PWD-0466-23-00-00-0 (115 V UK)



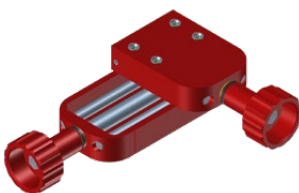
Support faisceau
PDT-0526-21-00-00-0



Équipement antichute
URZ-000001



Roue d'entraînement
en acier inoxydable
KOL-0466-72-00-00-0



Glissières en croix rallongées
0-76 mm (0-3") vertical,
0-35 mm (0-1.38") horizontal
ZSP-0466-46-00-00-1



Support d'extension de torche
PRD-0466-43-00-00-0

Support court
WLK-0476-20-01-00-0



Protection écran
OSL-0466-29-00-00-0



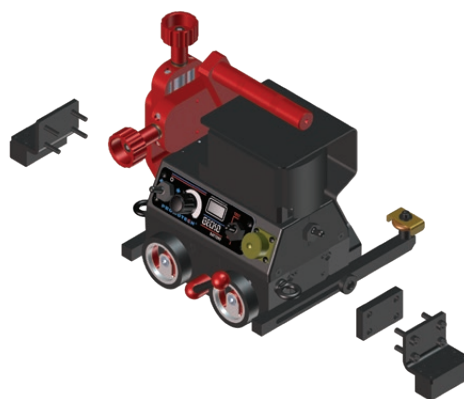
Pince torche 22-35 mm
ZRZ-0466-19-00-00-0



Support double torche
PDT-0466-40-00-0



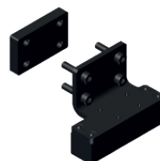
Aimant supplémentaire
(avant) M5x25
BLO-0466-44-01-00-0



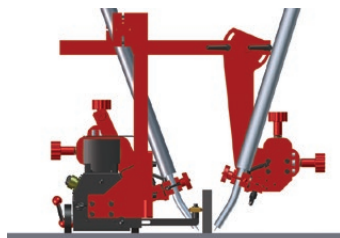
Aimant supplémentaire
(avant) M5x25
BLO-0466-47-01-00-0



Aimant supplémentaire (arrière)
M6x25, avec écarteur (nécessaire pour
Gecko Battery uniquement)
BLO-0466-45-01-00-0



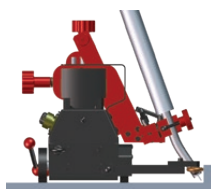
Aimant supplémentaire
(arrière) M6x25
BLO-0466-48-01-00-0



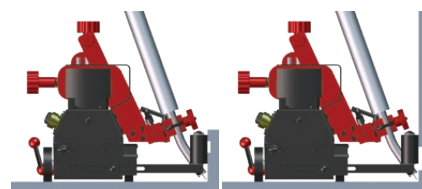
■ Accessoires optionnels pour le guidage sur une grande variété d'applications



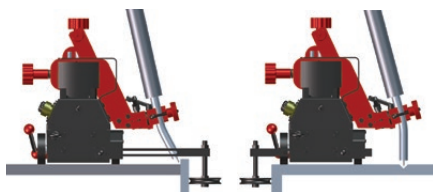
Bras de guidage bas profil (jeu de 2 pcs.)
PRW-0466-65-00-00-1



Bras de guidage haut profil (jeu de 2 pcs.)
PRW-0466-66-00-00-1



Bras de guidage bord extérieur (jeu de 2 pcs.)
PRW-0466-41-00-00-1



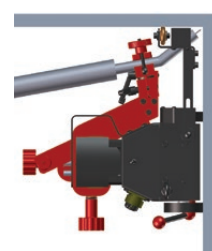
Bras de guidage réglables (jeu de 2 pcs.)
PRW-0466-42-00-00-1

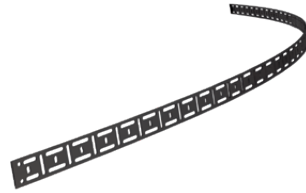


Bras de guidage pour rail (jeu de 2 pcs.)
PRW-0466-50-02-00-1



Bras de guidage à aimants (jeu de 2 pcs.)
PRW-0466-52-00-00-1





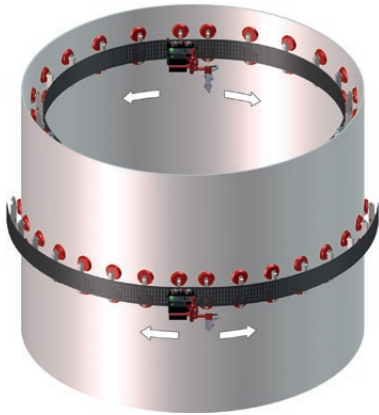
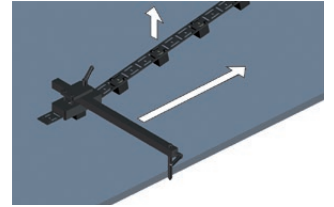
Guide flexible 185 cm (6ft) 1 pc
Rayon minimum de courbure: 1.0 m (3.3 ft)
PRW-0466-50-01-01-0



Aimant pour guide flexible
(boîte de 10 pcs.)
BLO-0466-68-00-00-0

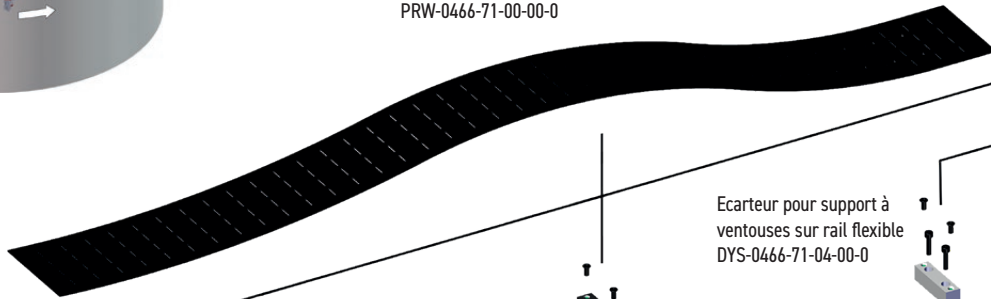


Outil de positionnement des rails parallèle
au joint de soudage
UST-0466-53-00-00-0



Avec le choix du type de support utilisé en combinaison avec le rail flexible, le Gecko Battery s'adapte aux applications sur acier doux, acier inoxydable et aluminium.

Longueur d'un rail flexible: 1.88 m (6.1 ft).
Rayon minimum de courbure : 1.25 m (4.1 ft)
PRW-0466-71-00-00-0



Ecarteur pour support à ventouses sur rail flexible
DYS-0466-71-04-00-0

Ecarteur pour support à aimants sur rail flexible
DYS-0466-71-05-00-0

Support rail flexible en aluminium
WSP-0466-71-03-00-0

Support à ventouses
MST-0541-10-02-00-0

Support magnétique réglable
ZSP-0523-19-00-00-0

Support magnétique pivotant
ZSP-0475-85-00-00-0

Support rail flexible en acier
WSP-0466-71-06-00-0

Support magnétique compact
PDS-0582-10-00-02-0

Support magnétique résistant à la chaleur
ZSP-0475-93-00-00-0

Support magnétique
ZSP-0475-92-00-00-0

Guides pour rail flexible
(jeu de 2 pcs)
ZST-0466-69-00-00-0

Plus d'informations sur les configurations et composants du système à vide Promotech sur le site www.promotech.eu

Plus d'information sur www.promotech.eu



American Welding Society
Supporting Company Member

Mitglied im DVS - Deutscher Verband für Schweißen und verwandte Verfahren e. V.



Toute information est susceptible de changer sans préavis 22.03



PROMOTECH Sp. z o.o.
ul. Elewatorska 23/1, 15-620 BIAŁYSTOK, POLAND
tel. (+48 85) 678 34 05, fax (+48 85) 662 78 77
marketing@promotech.eu www.promotech.eu

Votre revendeur local:

