

## ■ GECKO | CHARIOT DE SOUDAGE D'ANGLE

Le Gecko est un chariot de soudage portable qui réalise des soudures de qualité.

Les 4 roues motrices, la traction magnétique et la régulation en boucle fermée assurent une vitesse stable en toutes positions de soudage.

Déplacements constants, continus et reproductibles pour assurer une géométrie de cordon précise et conforme aux spécifications, réduisant ainsi le coût du „sursoudage” et la quantité de métal d'apport.

Une multitude d'accessoires rendent le Gecko adapté à des utilisations spécifiques incluant le coupage et le soudage des vos pièces en acier inoxydable.

Le chariot GECKO est compact et ne pèse que 8 kg (17 lbs).



**42V AC** version disponible

### ■ Applications:


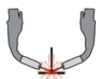






- Fabrication de remorques
- Citernes
- Bacs de stockage
- Réservoirs eau
- Transformateurs
- Chantiers navals
- Toute application nécessitant le soudage d'angle continu



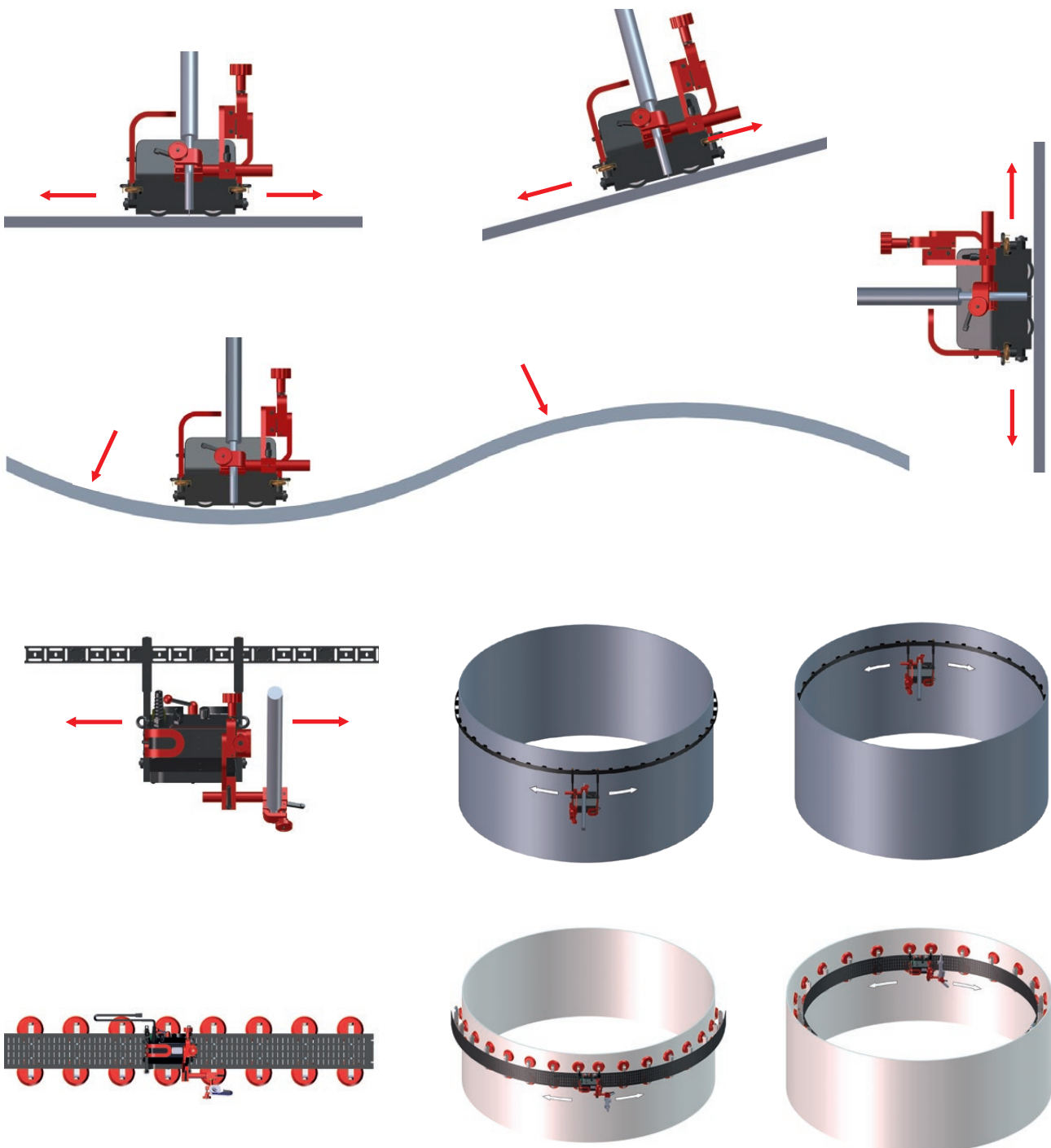
#### GECKO HS (High Speed)

Une nouvelle version spéciale pour des applications spécifiques est maintenant disponible.

GECKO HS avec grande vitesse horizontale jusqu'à 220 cm/min (86,6in/min) adapté pour le soudage à grande vitesse ou le coupage plasma.

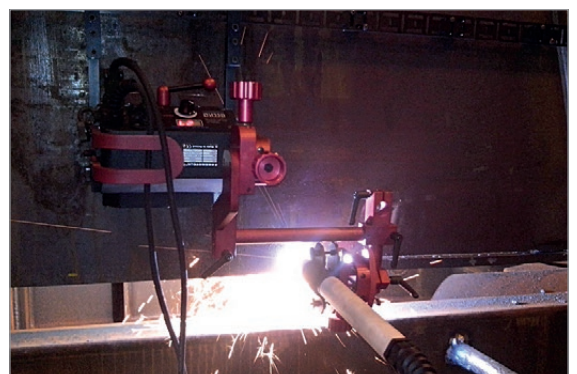
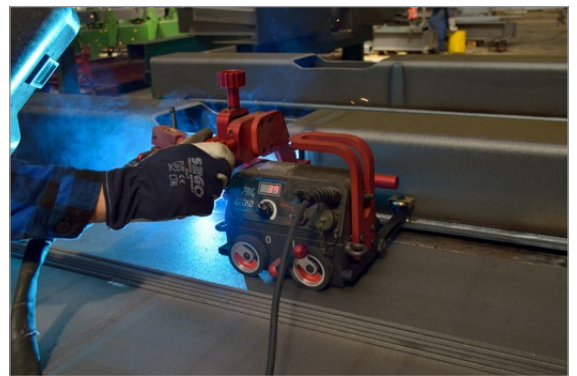
-  Soudage continu
-  Soudage double torche
-  Vitesse horizontale 0-110 cm/min  
(0-43.3 in/min)
-  Vitesse verticale 0-100 cm/min  
(0-39.4 in/min)
-  Double démarrage d'arc
-  Rayon minimum convexe 1000 mm (3.5 ft)
-  Rayon minimum concave 1000 mm (3.5 ft)
-  Poids 8 kg (18 lbs)

Pour applications variées, y compris en position



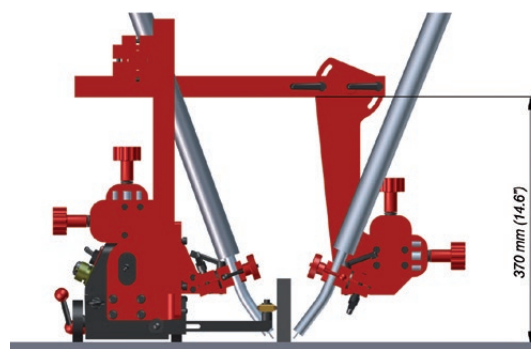
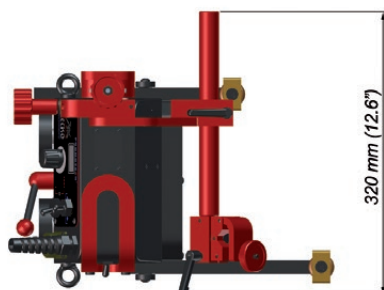
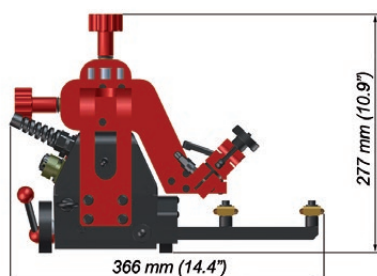
## ■ Principales caractéristiques et avantages:

- Conception compacte et légère en aluminium
- Tension d'alimentation au choix 115-230 V, 50-60 Hz ou 42 V, 50-60 Hz
- Traction magnétique puissante pour le travail en position
- Levier marche/arrêt de l'aimant pour une mise en place rapide et facile sur votre pièce de travail
- Motoréducteur sans maintenance
- Roues en silicone résistant à la chaleur
- Pinces de serrage rapide pour différents types de torches MIG/MAG avec diamètres de 16-22 mm (5/8" - 7/8"); en option jusqu'à 35 mm (1-3/8")
- Positionnement précis grâce aux glissières en croix
- Ecran fonctionnel à cristaux liquides - pré-réglage de la vitesse d'avance, affichage des unités et codes d'erreurs
- La régulation permet de stabiliser la vitesse d'avance et de réduire les défauts de soudage et le travail de réparation
- Maîtrise de l'énergie de soudage et moins de déformations
- Maîtrise de la géométrie du cordon et réduction du métal d'apport
- Amorçage automatique de l'arc de soudage lors du démarrage
- Capable de porter et de commander 2 torches (sans oscillation)
- L'autoguidage grâce aux bras réglables pourvus de roulettes
- Guidage multi-surfaces avec réglage facilité de la position du chariot
- Améliore les conditions de travail - réduit l'exposition de l'opérateur à la chaleur et aux fumées
- Possibilité de coupage plasma



SPÉCIFICATIONS TECHNIQUES	GECKO	GECKO HS
Alimentation	1~ 115-230 V, 50-60 Hz 42 V, 50-60 Hz	1~ 115-230 V, 50-60 Hz 42 V, 50-60 Hz
Puissance	20 W	20 W
Position de soudage (suivant EN ISO 6947 et AWS/ASME)	PA / 1F / 1G PB / 2F PC / 2G PD / 4F PE / 4G PG / 3F / 3G (contactez le distributeur)	PA / 1F / 1G PB / 2F PC / 2G PD / 4F PE / 4G
Diamètre de torche	16-22 mm (0.63-0.87"); jusqu'à 35mm (1.38") en option	16-22 mm (0.63-0.87"); up to 35 mm (1.38") option
Rayon minimum de la courbure de la pièce	1000 mm (3.5 ft)	1000 mm (3.5 ft)
Épaisseur minimum de la pièce	4 mm (0.16")	4 mm (0.16")
Garde au sol	4 mm (0.16")	4 mm (0.16")
Force de traction horizontale	150 N	150 N
Force de traction verticale	100 N	N/A (non applicable)
Course des glissières	0-35 mm (0-1.38") montée-descente, gauche-droite	0-35 mm (0-1.38") montée-descente, gauche-droite
Vitesse horizontale	0-110 cm/min (0-43.3 in/min)	5-220 cm/min (1.5-86.6 in/min)
Vitesse verticale	0-100 cm/min (0-39.4 in/min)	N/A (non applicable)
Poids	8 kg (18 lbs)	8 kg (18 lbs)
Réglage en mémoire	1 (dernier utilisé)	1 (dernier utilisé)
Référence (115-230 V, 50-60 Hz, fiche UE)	WOZ-0466-10-20-00-0	WOZ-0528-10-20-00-0
Référence (115-230 V, 50-60 Hz, fiche UK)	WOZ-0466-10-10-00-0	WOZ-0528-10-10-00-0
Référence (42 V, 50-60 Hz)	WOZ-0621-10-04-00-0	WOZ-0622-10-04-00-0

## Dimensions:

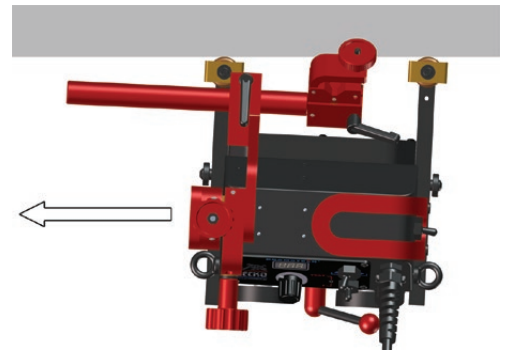


1. Unité avec panneau de commande
2. Levier adhésion magnétique
3. Socle Contact soudage / Allumage de l'arc
4. Connexion alimentation
5. Bras de guidage ajustable
6. Pince de serrage de torche
7. Interrupteur marche/arrêt
8. Glissières en croix

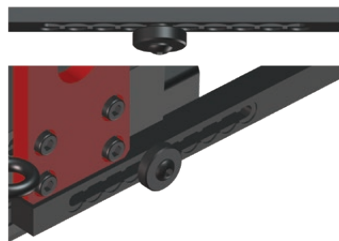


Les nouveaux bras de guidage facilitent d'avantage le positionnement du chariot

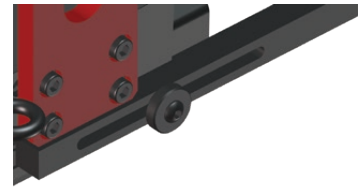
- 7 types de bras de guidage pour des applications et positions de soudage variées
- un nombre de crans de positionnement est prévu
- permet le positionnement des bras de guidage de manière simple, facile et régulier
- assure la bonne inclinaison du chariot pour une avance régulière
- maintenir le contact permanent avec la pièce
- permet le positionnement des bras de guidage par crans ou en continu.



Chaque nouveau bras de guidage comporte des crans sur un seul côté.  
Tous les bras de guidage sont disponibles par paire (gauche et droite).



Réglage de l'extension du bras par cran

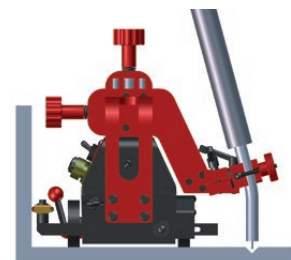
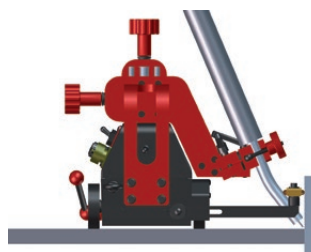


Réglage de l'extension du bras en continu

## ■ Accessoires standards



PRW-0466-67-00-00-0  
Bras de guidage standards (jeu de 2 pcs.)



PWD-0466-18-00-00-0 (230 V CEE)  
PWD-0466-16-00-00-0 (115 V USA)  
PWD-0466-23-00-00-0 (115 V UK)  
Cordon d'alimentation 3m (10 ft)

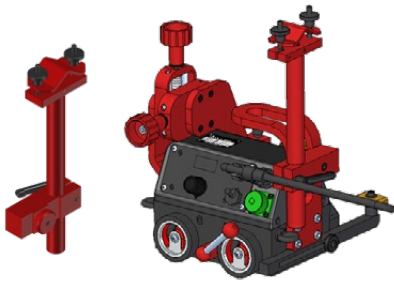


KBL-0466-17-00-00-0  
Cordon de commande de l'arc (double)  
de 6.5 m (21 ft)

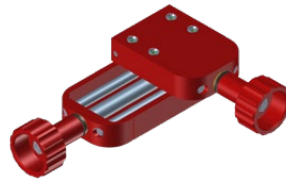


UCW-0466-04-00-00-0  
Support de torche long

## Accessoires optionnels



Support faisceau  
PDT-0466-55-00-00-0



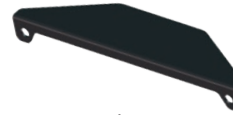
Glissières en croix rallongées  
0-76 mm (0-3") montée-descente  
0-35 mm (0-1.38") gauche-droite  
ZSP-0466-46-00-00-1



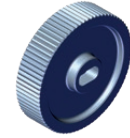
Support d'extension de torche  
PRD-0466-43-00-00-0



Equipement  
antichute  
URZ-000001



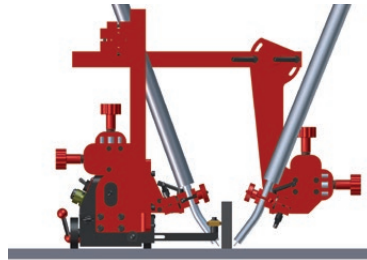
Protection écran  
OSL-0466-29-00-00-0



Roue d'entraînement en acier inoxydable  
KOL-0466-72-00-00-0



Support double torche  
PDT-0466-40-00-00-0



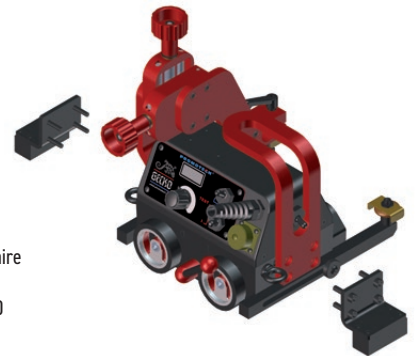
Support court  
WLK-0476-20-01-00-0



Aimant supplémentaire  
(avant) M5x25  
BLO-0466-44-01-00-0



Aimant supplémentaire  
(avant) M5x25  
BLO-0466-47-01-00-0



Pince torche 22-35 mm  
ZRZ-0466-19-00-00-0



Aimant supplémentaire (arrière)  
M6x25, avec écarteur (nécessaire  
pour Gecko Battery uniquement)  
BLO-0466-45-01-00-0

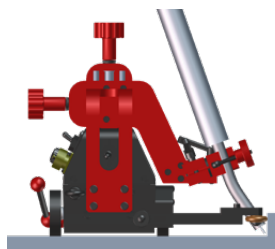


Aimant supplémentaire  
(arrière) M6x25  
BLO-0466-48-01-00-0

## Accessoires optionnels pour le guidage sur une grande variété d'applications

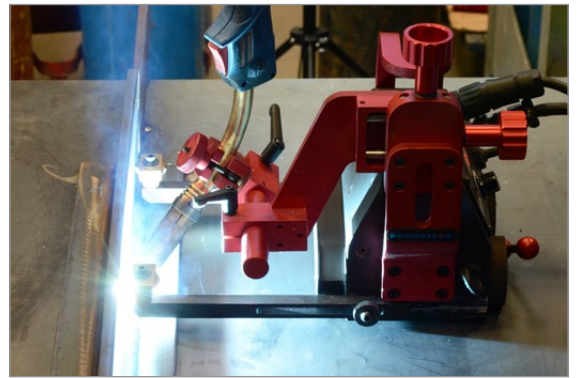
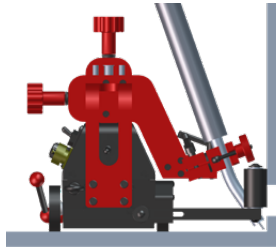


Bras de guidage bas profil (jeu de 2 pcs.)  
PRW-0466-65-00-00-1

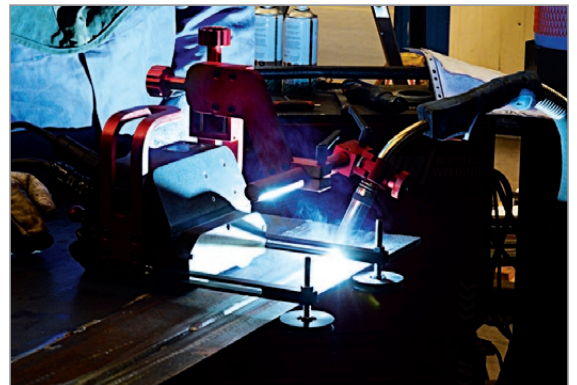
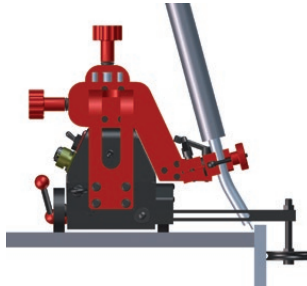




Jeu de bras haut profil (jeu de 2 pcs.)  
PRW-0466-66-00-00-1



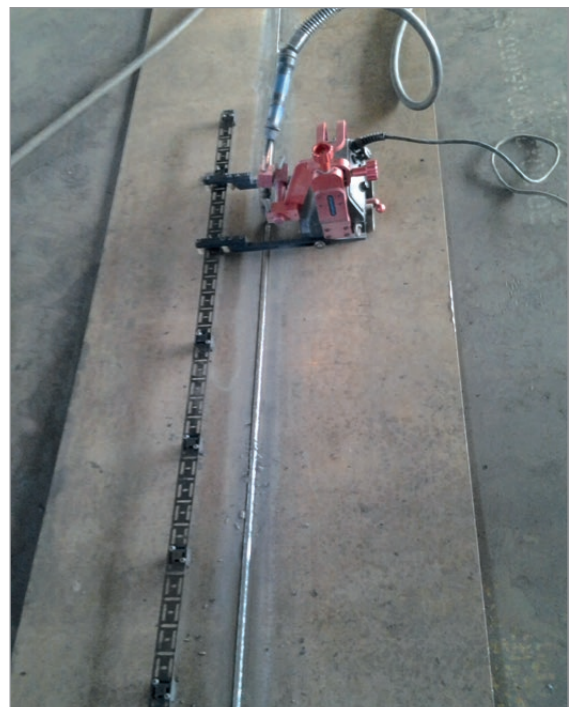
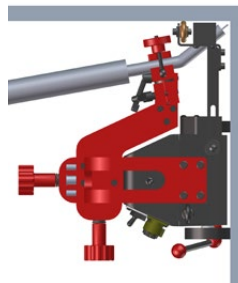
Bras de guidage bord extérieur (jeu de 2 pcs.)  
PRW-0466-41-00-00-1



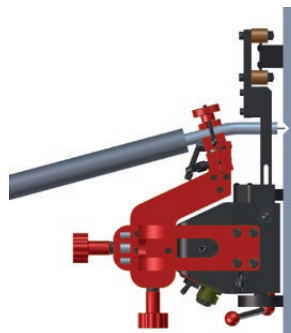
Bras de guidage réglables (jeu de 2 pcs.)  
PRW-0466-42-00-00-1



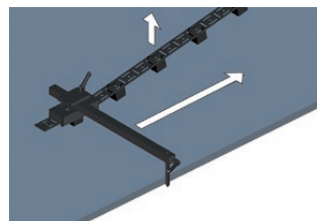
Bras de guidage à aimants (jeu de 2 pcs.)  
PRW-0466-52-00-00-1

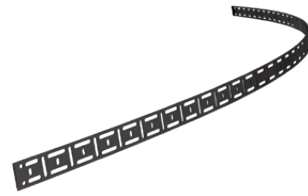


Bras de guidage pour rail (jeu de 2 pcs.)  
PRW-0466-50-02-00-1



Outil de positionnement des rails parallèle  
au joint de soudage  
UST-0466-53-00-00-0

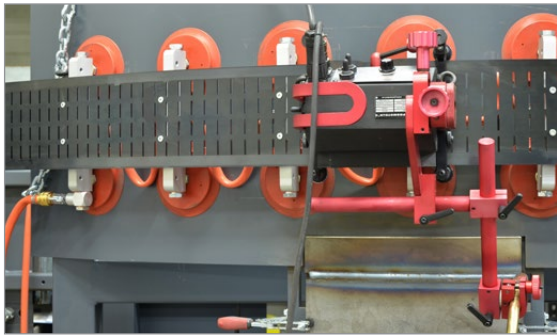




Guide flexible 185 cm (6ft) 1 pc  
Rayon minimum de courbure: 1.0 m (3.3 ft)  
PRW-0466-50-01-01-0

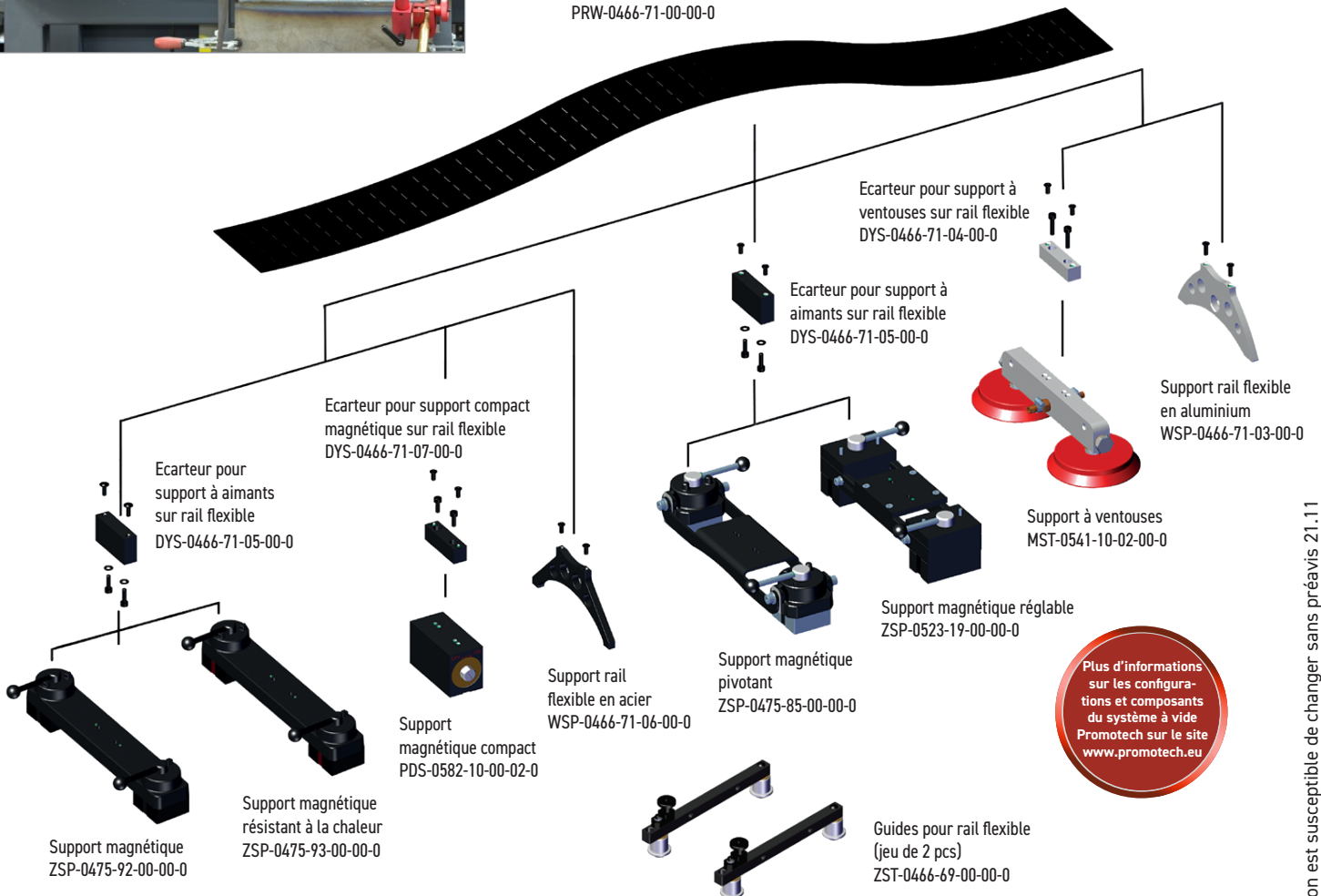


Aimant pour guide flexible  
(boîte de 10 pcs.)  
BL0-0466-68-00-00-0



Dépendant du type de fixations utilisés avec le rail flexible, les chariots de soudage Gecko et Gecko HS conviennent aux applications sur acier carbone, acier inoxydable et aluminium.

Longueur d'un rail flexible: 1.88 m (6.1 ft).  
Rayon minimum de courbure : 1.25 m (4.1 ft)  
PRW-0466-71-00-00-0



Plus d'information sur [www.promotech.eu](http://www.promotech.eu)



**American Welding Society**  
Supporting Company Member

Mitglied im DVS - Deutscher Verband für Schweißen und verwandte Verfahren e. V.



Toute information est susceptible de changer sans préavis 21.11



PROMOTECH Sp. z o.o.  
ul. Elewatorska 23/1, 15-620 BIAŁYSTOK, POLAND  
tel. (+48 85) 678 34 05, fax (+48 85) 662 78 77  
marketing@promotech.eu [www.promotech.eu](http://www.promotech.eu)

Votre revendeur local:

