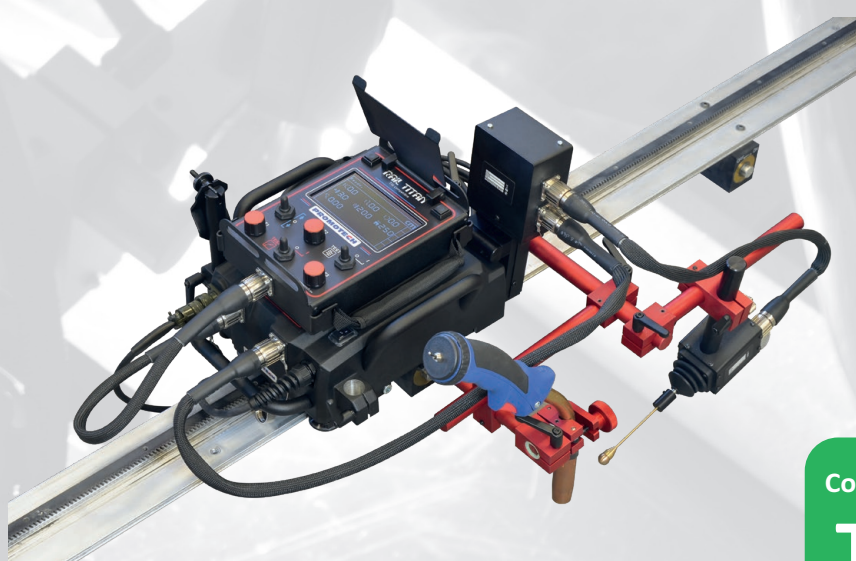


RAIL TITAN

CHARIOT MODULAIRE SUR RAIL POUR LE SOUDAGE TIG-MIG-MAG ET LE COUPAGE

Le Rail Titan est un tracteur mécanisé entièrement modulaire qui peut être configuré sur mesure pour des applications de soudage TIG-MIG-MAG, d'oxycoupage ou de découpe au plasma et de gougeage sur des tôles plates ou cintrées et des tubes. L'oscillateur linéaire de la torche produit des trajets de soudure droits, triangulaires, trapézoïdaux et carrés.


Le Rail Titan peut se déplacer sur des rails hi-flex, semi-flexibles, rigides ou annulaires qui peuvent être fixés sur des matériaux ferreux à l'aide d'aimants et sur des matériaux non ferreux à l'aide d'un système de ventouses et d'une pompe à vide.



Compatible
TIG

Caractéristiques et avantages:

- Convient pour le soudage TIG (résistant à la HF)
- Conception robuste avec boîtier en aluminium moulé sous pression
- La commande à distance ergonomique avec ses réglages intuitifs permet le réglage des paramètres sans devoir soulever la cagoule de soudage
- Soudage discontinu programmable
- Convient à une multitude d'applications jusqu'à un rayon minimum de 100 mm (4")
 - Anneaux pour tubes de \varnothing extérieur de 200 mm (8") à 3 m (10 ft)
 - Rail Hi-Flex sur diamètres externes à partir de 1500 mm (59")
 - Les rails semi flexibles peuvent être cintrés avec un rayon de 5 m (16 ft) minimum sans déformation permanente
- Le suivi de joint permet de compenser activement la position de la torche dans le sens vertical et horizontal, avec et sans oscillation
- Les nouveaux connecteurs sont dotés d'une immunité HF accrue et d'une meilleure prise pour faciliter le serrage et le desserrage
- Convient aux pièces ferromagnétiques et non magnétiques grâce à l'entraînement par crémaillère sur rail, applicables sur surfaces plates ou courbées à l'aide de supports à aimants ou à ventouses.
- Le Rail Titan produit des soudures et coupes de grande qualité en une fraction de temps nécessaire pour le faire en manuel
- Large gamme de tension d'entrée : 100-240V, 50-60Hz 1ph (monophasé)



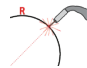
Oscillation linéaire
avec tracé trapézoïdal,
triangulaire ou droit



Anneaux pour tubes
à partir de \varnothing ext.
de 200 mm (8")
à 3 m (10 ft)



Rail Hi Flex
pour \varnothing ext. minimum de 1500 mm
min \varnothing int. 3400 mm (11 ft)



Le rayon minimum convexe
pour rail semi flexible
est de 5 m (16 ft)



Soudage continu



Soudage discontinu

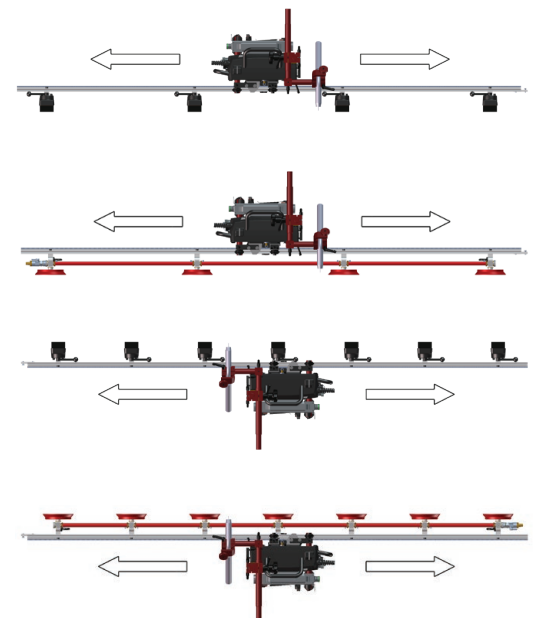
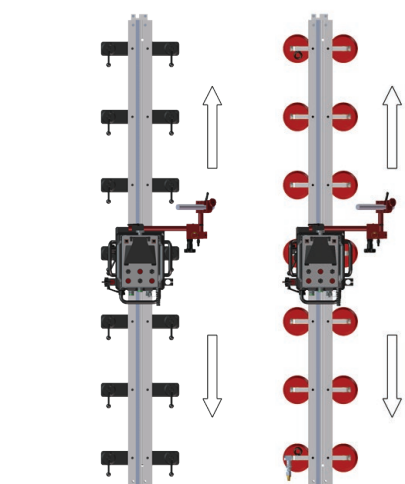
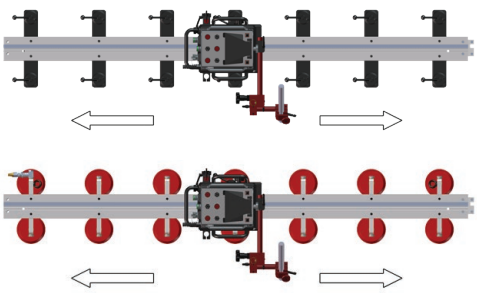
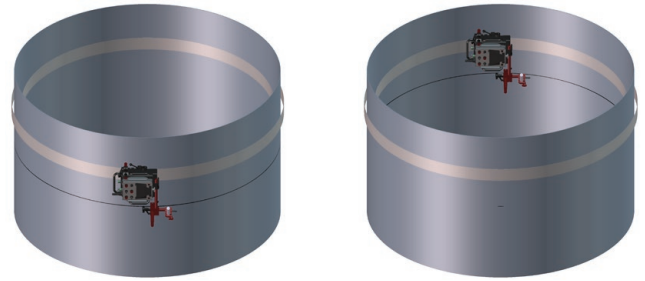
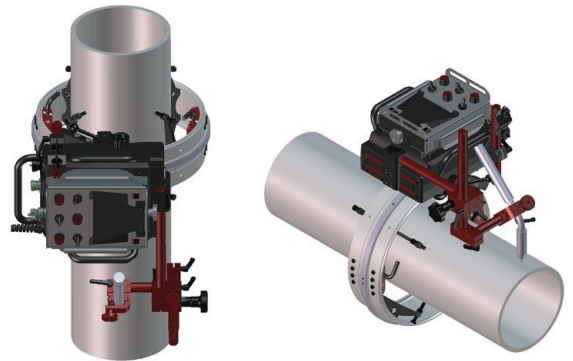


Vitesse horizontale
0-250 cm/min

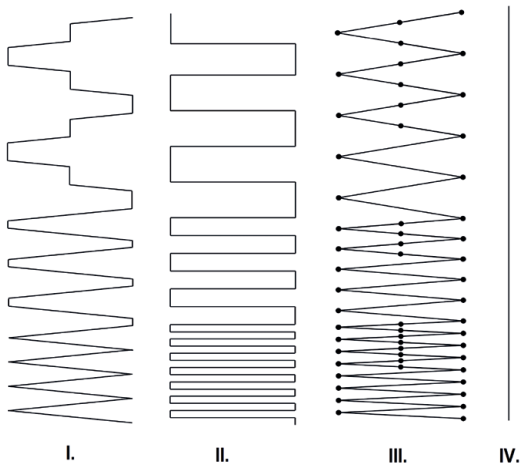


Vitesse verticale
0-250 cm/min

Le Rail Titan fonctionne en toutes positions, sur des pièces ferromagnétiques et non magnétiques grâce à l'entraînement par crémaillère sur rail applicables sur surfaces plates ou courbées à l'aide de supports à aimants ou à ventouses.



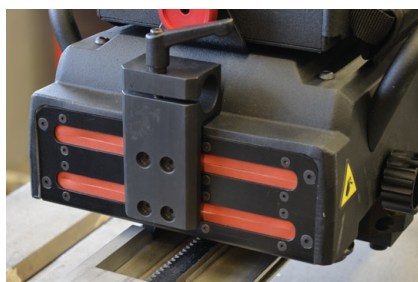
■ Tracés de soudage:



- I. Trapézoïdal Le chariot avance en continu, même lors des temporisations. Le tracé est déterminé par la vitesse de balayage et temps d'arrêts au centre et aux extrémités du tracé.
- II. Carré Le chariot avance seulement pendant les temporisations et s'arrête pendant le déplacement latéral. Le chariot avance seulement pendant les temporisations et s'arrête pendant le déplacement latéral.
- III. Triangulaire Le chariot avance seulement pendant le balayage. Le chariot et l'oscillation s'arrêtent pendant les temporisations
- IV. Droit Le chariot avance de manière droite continu et sans oscillation.



Levier unique avec verrouillage pour positionner le Rail Titan sur le rail



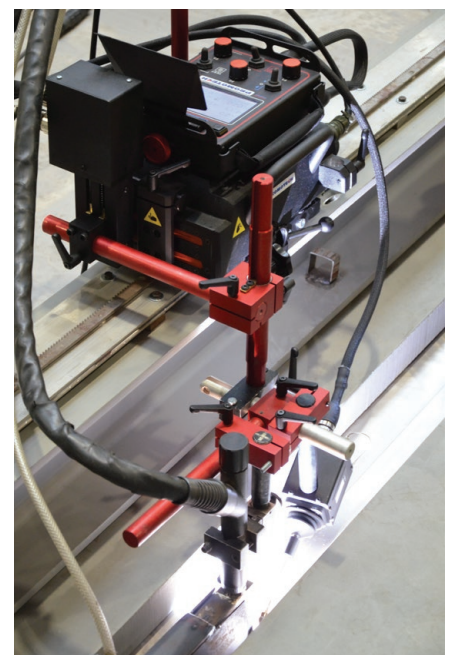
Les protections en silicone protègent contre la saleté et les éclaboussures



Nouveau type de prises et de fiches de commande

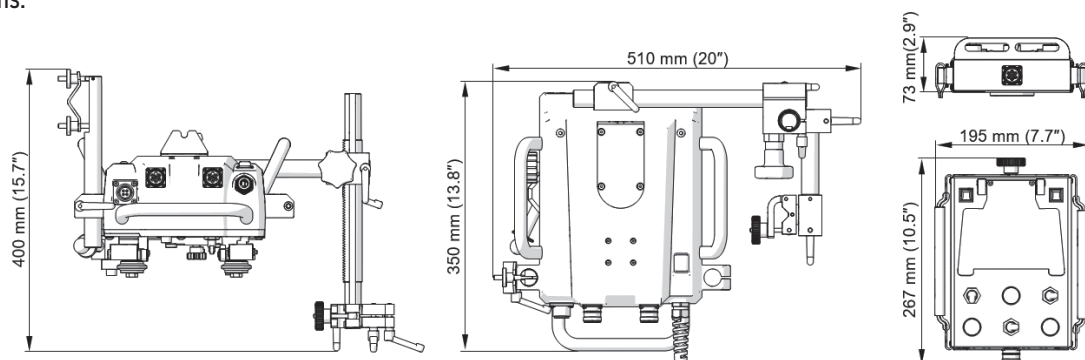


Soudage TIG d'une plaque de titane



Le suivi de joint fonctionne avec et sans oscillation

Dimensions:



■ Accessoires standards:



Commande à distance



Câble alimentation 3 m
PWD-0466-18-00-00-0 (230 V CEE)
PWD-0466-16-00-00-0 (115 V USA)
PWD-0466-23-00-00-0 (115 V UK)



Cordon de commande de l'arc de 6.5 m
KBL-0466-17-00-00-0



Cordon de commande à distance 5 m
Cordon de commande à distance 3 m
Cordon de commande à distance 0.5 m



Tige 300 mm (12")
WSP-0523-16-00-00-0



Crémaillère 300 mm (12")
RAM-0523-17-00-00-0



Noix
ZSP-0475-62-00-00-0



Bloc de serrage avec leviers
KST-0525-11-00-00-0



Support torche court avec pince
UCW-0476-20-00-00-0



Support faisceau
UCW-0654-02-00-00-0



Butée fin de course
ZDR-0523-76-00-00-0

■ Accessoires optionnels:

La configuration avec suivi du joint horizontal et vertical nécessite le montage de l'option suivi de joint et la glissière verticale motorisée.



Palpeur de suivi de joint
CZJ-0654-05-00-00-0

Tige d'embouts de palpeur
WSP-0523-07-01-13-0



Embout de palpeur (tige nécessaire)
ADT-0506-43-00-00-0



Embout de palpeur (tige nécessaire)
ADT-0506-40-00-00-0



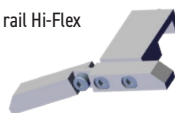
Embout de palpeur (tige nécessaire)
ADT-0506-41-00-00-0



Glissière verticale motorisée
OSK-0654-04-00-00-0

Outil de réglage de crémaillères
PKT-0341-13-00-00-0

Bloc de contact pour le rail Hi-Flex
ZDR-0673-08-00-00-0



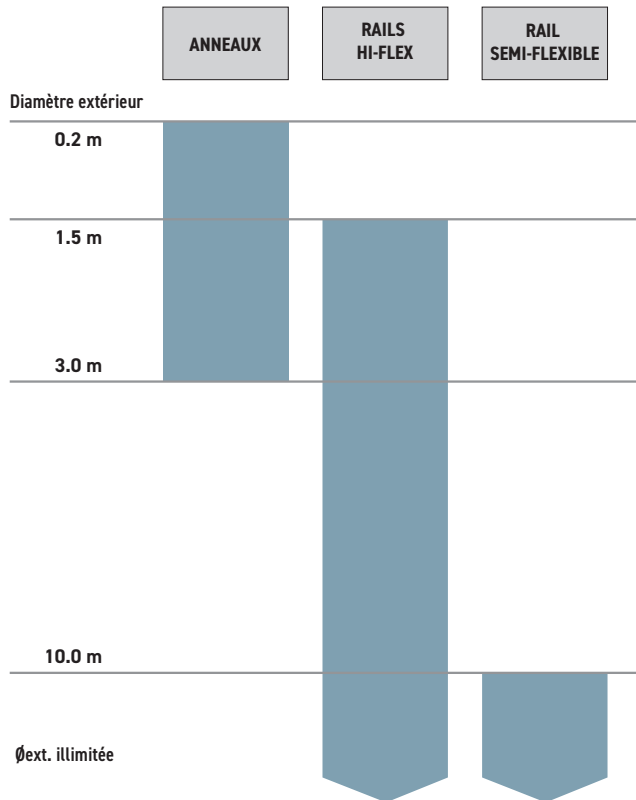
Chariot suiveur
PEP-0523-93-00-00-0



Câble de commande pour connecter Rail Titan à l'oscillateur pendulaire OSC-8
PWD-0654-10-00-00-0



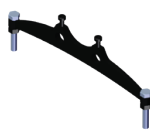
Promotech propose une large gamme de rails adaptées à une variété d'applications de surface circonférentielle et irrégulière jusqu'à un rayon minimum de 100 mm (4").



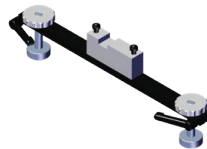
■ Anneaux

Pour applications circulaires sur tubes de ∅ ext. de 200 mm (8") à 3000 mm (10 ft)

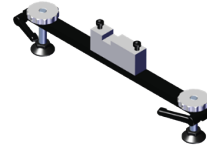
Les anneaux peuvent être équipés de supports variés dépendant des besoins du client



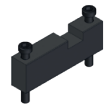
Support à boulons
WSP-0654-11-00-00-0



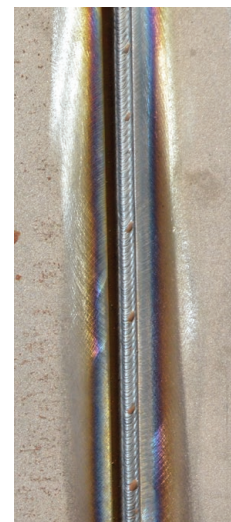
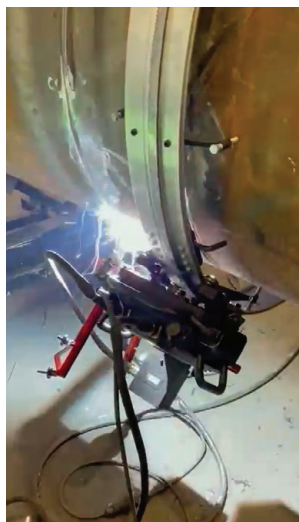
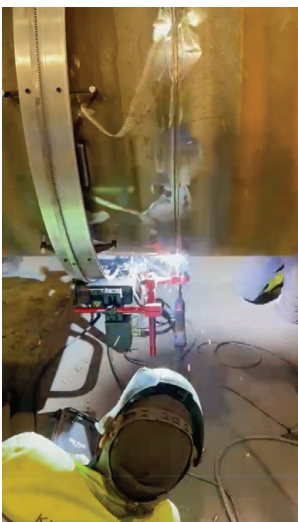
Support magnétique
WSP-0654-13-00-00-0



Support avec pieds plastiques
WSP-0654-12-00-00-0

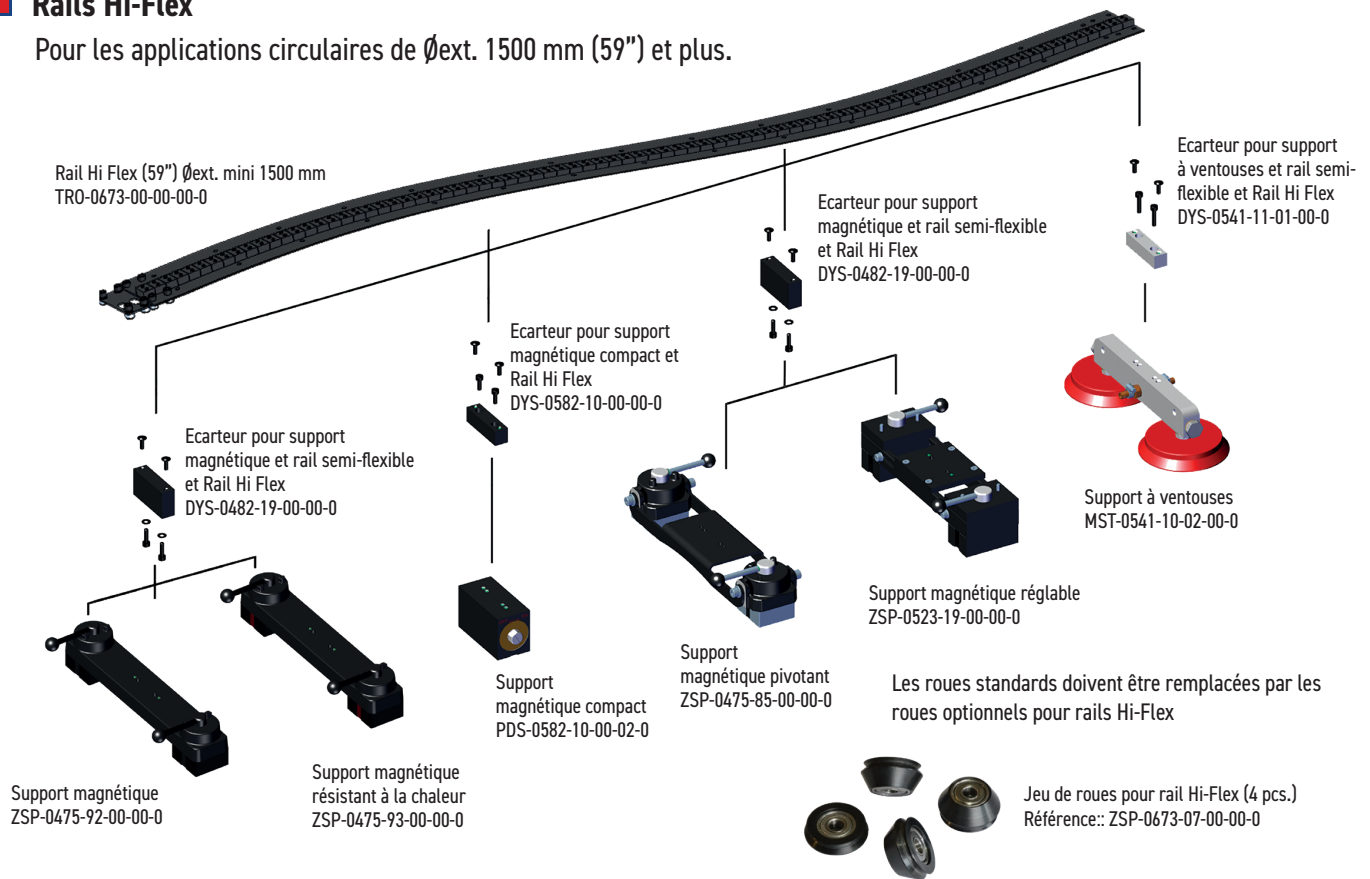


Support pour anneaux pour étendre la
gamme de diamètres de 50 mm vers le bas
DYS-0523-14-14-00-0



■ Rails Hi-Flex

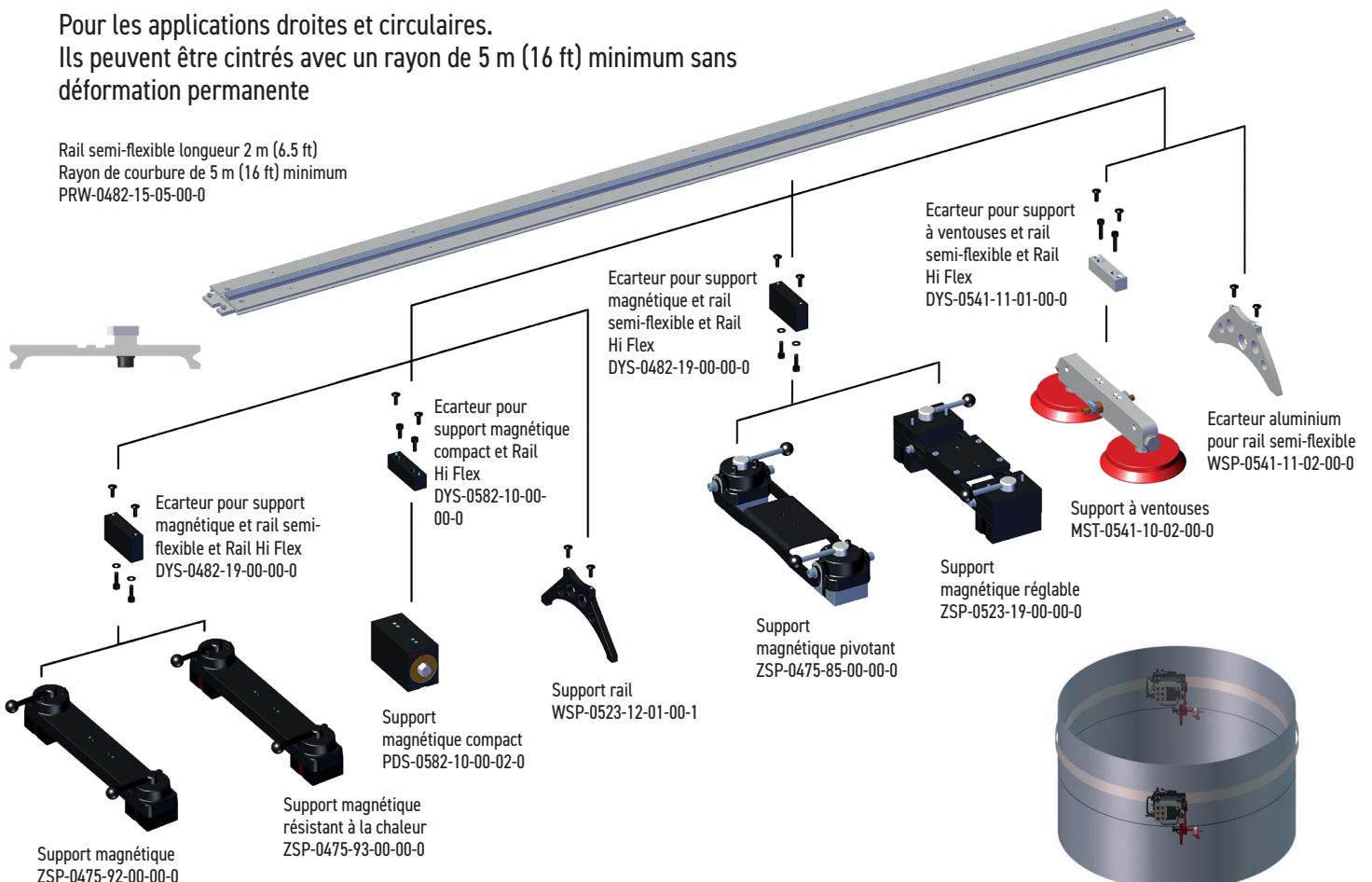
Pour les applications circulaires de \varnothing ext. 1500 mm (59") et plus.



■ Rails semi-flexibles

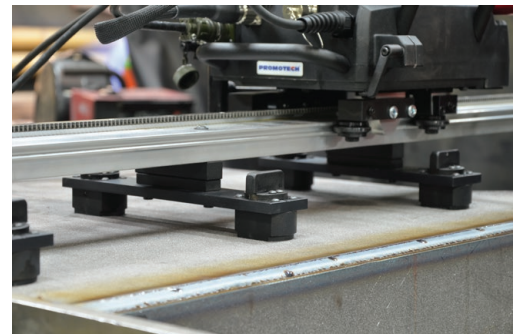
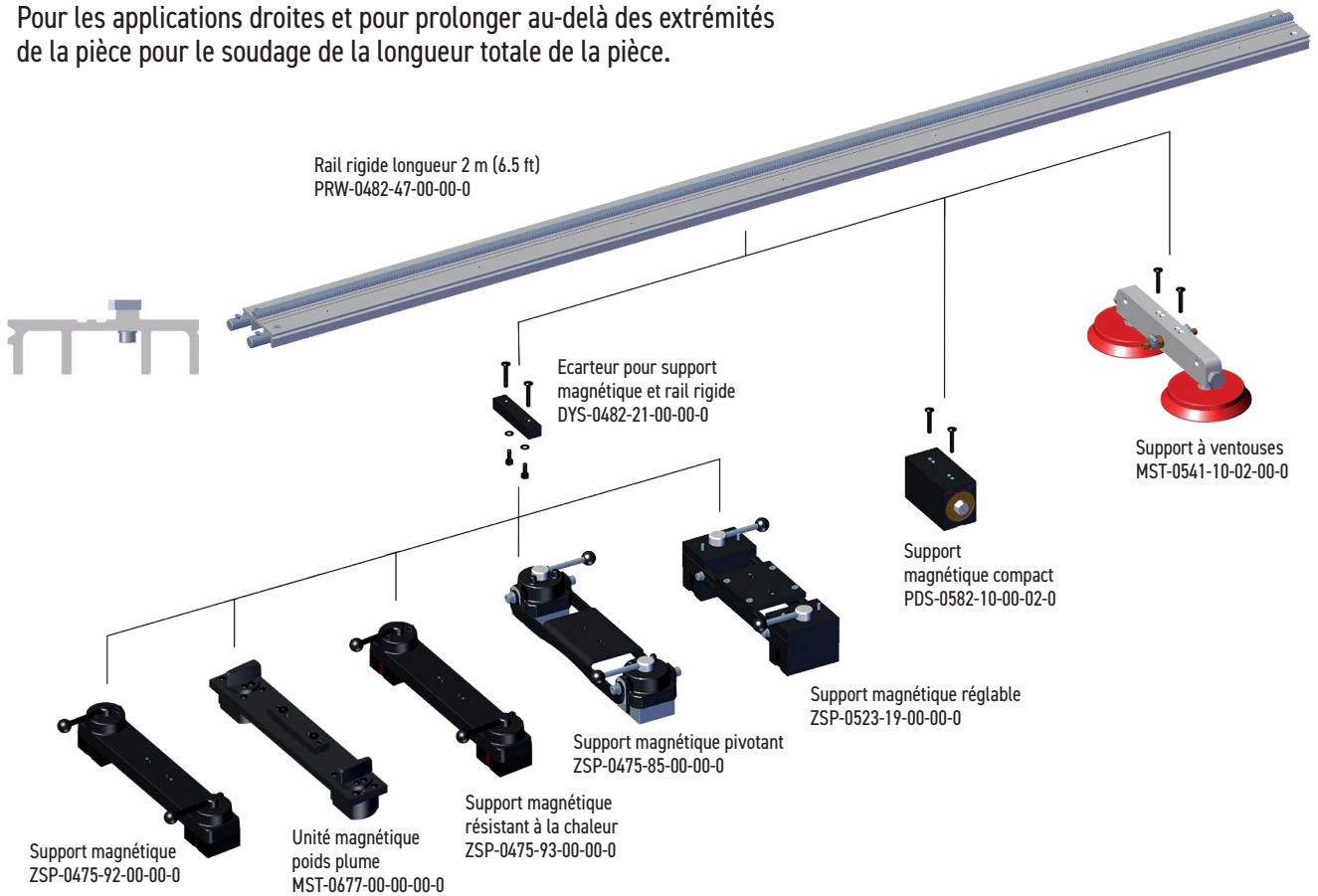
Pour les applications droites et circulaires.
Ils peuvent être cintrés avec un rayon de 5 m (16 ft) minimum sans déformation permanente

Rail semi-flexible longueur 2 m (6.5 ft)
Rayon de courbure de 5 m (16 ft) minimum
PRW-0482-15-05-00-0



■ Rails rigides

Pour les applications droites et pour prolonger au-delà des extrémités de la pièce pour le soudage de la longueur totale de la pièce.



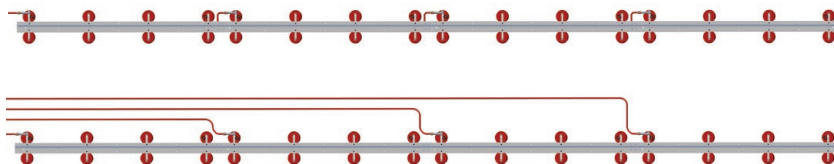
■ Système à ventouses

Pour les applications non magnétiques

Le système de rail à ventouses et pompe à vide Promotech assurent la fixation des rails sur des matériaux ferromagnétiques et non magnétiques (aluminium ou acier inoxydable)

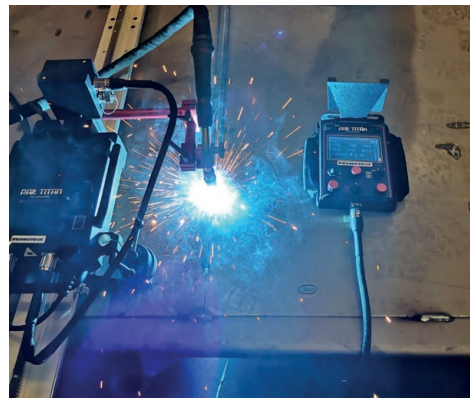
La pompe à vide avec réservoir de sécurité permet l'utilisation des unités à ventouses jusqu'à 21 pièces

Le système peut être connecté en série ou en parallèle



Plus d'information disponible sur la configuration du système à ventouses sur le site www.promotech.eu

SPÉCIFICATIONS RAIL TITAN		
Alimentation		1-100-240V, 50-60Hz
Puissance		120 W
Position soudage (suivant EN ISO 6947 et AWS/ASME)	Horizontal	PA/1F/1G PB/2F PC/2G PD/4F PE/4G
	Vertical	PF/3G PG/3F (contactez votre distributeur) PG/3G
Fixation sur tubes et pièces rondes	Anneaux (∅ext.)	200 mm (8") - 3 m (10 ft)
	Rails Hi-Flex (∅ext.)	Minimum 1.5 m (5 ft)
	Rails Hi-Flex (∅int.)	Minimum 3.4 m (11 ft)
	Rails Semi-Flex (∅ext.)	Minimum 10 m (32 ft)
Type de torche		MIG/MAG, TIG, Plasma, Oxycoupage
Diamètre de torche		16-22 mm (0.63-0.87")
Épaisseur de pièce minimum pour le maintien magnétique		5 mm (0.2")
Force de traction horizontale		400 N
Force de traction verticale		315 N
Vitesse horizontale		0-250 cm/min (0-98 in/min)
Vitesse verticale		0-250 cm/min (0-98 in/min)
Type d'oscillation		Linéaire
Tracé de soudage		Droit, triangulaire, trapézoïdal, carré
Largeur d'oscillation		0.1-11.8 cm (0.04-4.5")
Vitesse d'oscillation		10-200 cm/min (5-78 in/min)
Temporisations		0-5 s
Force de traction maximum de l'oscillateur		100 N
Poids (accessoires standards inclus)		13 kg (29 lbs)
Référence		W0Z-0654-10-20-00-3



■ Equipement standard inclus:

- Chariot Rail Titan
- Valise plastique
- Commande à distance
- Cordon de commande à distance 5 m
- Cordon de commande à distance 3 m
- Cordon de commande à distance 0.5 m
- Câble alimentation
- Cordon de commande de l'arc de 6.5 m
- Tige 300 mm (12")
- Crémaillère 300 mm (12")
- Noix
- Bloc de serrage avec leviers
- Support torche court avec pince
- Support faisceau
- Butée fin de course
- clé hexagonale 6 mm
- Manuel de l'opérateur

■ Applications:

- Fabrication de remorques
- Citernes
- Réservoirs pétrole
- Réservoirs eau
- Appareils à pression
- Rechargement
- Ponts métalliques
- Charpente
- Constructions métalliques
- Soudage de panneaux
- Transformateurs
- Chantiers navals
- Toute application nécessitant des soudures longues



American Welding Society

Supporting Company Member

Mitglied im DVS - Deutscher Verband für
Schweißen und verwandte Verfahren e. V.

DVS VERBAND

Plus d'informations sur www.promotech.eu

Toute information est susceptible de changer sans préavis 22.02



PROMOTECH Sp. z o.o.
ul. Elewatorska 23/1, 15-620 BIAŁYSTOK, POLAND
tel. (+48 85) 678 34 05, fax (+48 85) 662 78 77
marketing@promotech.eu www.promotech.eu

Votre revendeur local:

